



# Advanced Management for Tableau Server

Administre, proteja y adapte  
el análisis clave



Michael Hetrick, director sénior de marketing de productos

## Contenido

Introducción.....	3
Administración de la configuración .....	4
Recuperación ante desastres .....	5
Administración de cargas de trabajo .....	6
Supervisión y contracargos.....	6
Administración de contenido .....	8
Resumen.....	9
Acerca de Tableau .....	9
Recursos adicionales.....	9



## Introducción

Muchas organizaciones se enfrentan a prioridades comerciales cambiantes e iniciativas de transformación digital cada vez más aceleradas, además de un aumento de los volúmenes de datos y la demanda de ellos. A medida que la implementación de Tableau crece en una organización y aumentan los usuarios y los casos de uso, Tableau deja de ser una aplicación que se usa en pequeños grupos de trabajo y se convierte en una plataforma empresarial administrada y gobernada por TI fundamental para el negocio. Con el propósito de respaldar el uso de esta plataforma como un servicio en toda la empresa, se deben implementar medidas adicionales de control, seguridad y gobernanza.

[Advanced Management for Tableau Server](#) simplifica las tareas de administrar, proteger y adaptar implementaciones críticas de análisis. Con Advanced Management, puede abordar de manera proactiva los cambios en las necesidades de su empresa. También ahorrará tiempo al simplificar el proceso de administración y tendrá la tranquilidad de saber que todos los miembros de la organización pueden acceder a una verdadera experiencia de autoservicio.

Advanced Management for Tableau Server tiene una licencia independiente para Tableau Server o se incluye con Tableau Data Management como parte del plan de suscripción para empresas. Esto brinda capacidades mejoradas de seguridad, administración y escalabilidad. El producto incluye opciones adicionales de configuración de clústeres, supervisión de clústeres basada en agentes y funcionalidades de migración de contenido para cumplir con requisitos específicos de implementación y flujo de trabajo.

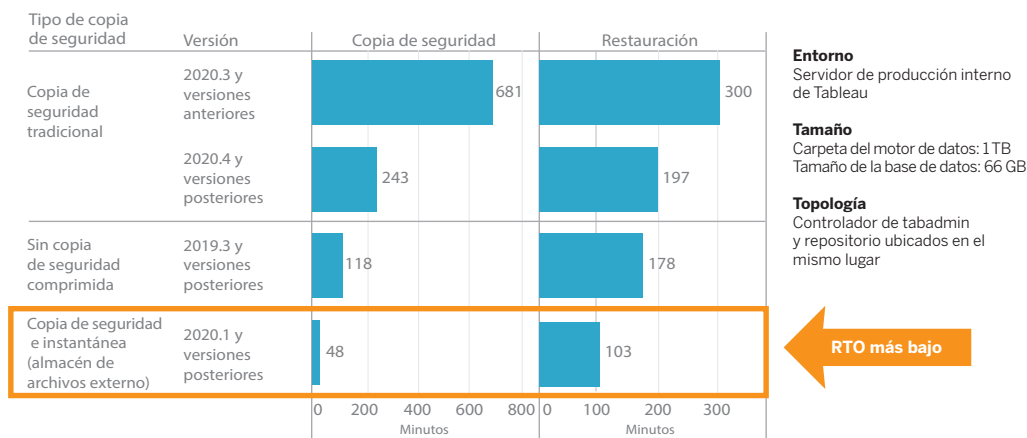


## Administración de la configuración

Advanced Management for Tableau Server ofrece una integración más a fondo con AWS, Azure, GCP y las opciones de implementación en las instalaciones físicas. De este modo, podrá aprovechar aún más sus conocimientos e inversiones en tecnología. En la siguiente tabla, se muestran las funcionalidades y su correspondiente servicio en la nube o infraestructura en las instalaciones físicas.

	AWS	Azure	GCP	Instalaciones físicas
Almacén de archivos externo	EFS o FSx de Amazon	Almacén de archivos de Azure	Filestore de Google	NAS
Repositorio externo	Amazon RDS para PostgreSQL	Azure Database para PostgreSQL	Cloud SQL para PostgreSQL	Base de datos PostgreSQL
Administración de claves	AWS KMS	Azure Key Vault		
Puerta de enlace independiente	AWS EC2	Azure VM	Google Compute Engine VM	Nodo adicional

Un almacén de archivos externo optimiza la topología de la implementación, ya que centraliza el almacén de archivos en su sistema de almacenamiento de clase empresarial. De ese modo, elimina la necesidad de ejecutar almacenes de archivos locales en varios nodos de un clúster de Tableau Server. Además, reduce el tráfico de red durante la replicación entre nodos. Si tiene limitaciones de espacio en disco o un alto tráfico de red debido a la replicación de nodo a nodo, debería considerar la opción de implementar un almacén de archivos externo. Para obtener más información, consulte [Almacén de archivos externo de Tableau Server](#).



El repositorio externo proporciona una mayor escalabilidad y alta disponibilidad para organizaciones con grandes cantidades de metadatos de Tableau. Esto es posible al separar la base de datos PostgreSQL de la instalación de la base de datos PostgreSQL local predeterminada. Gracias a esta configuración, puede administrarlo fuera de Tableau con sus otros procesos de mantenimiento de bases de datos. Las configuraciones de AWS, Azure y GCP ofrecen escalabilidad, confiabilidad, alta disponibilidad y seguridad mejoradas, al aprovechar la velocidad y la capacidad de la nube. Para las implementaciones en las instalaciones físicas, puede aprovechar el repositorio externo con una instancia de PostgreSQL autoadministrada. Para obtener más información, consulte [Repositorio externo de Tableau Server](#).

Con la administración de claves puede centralizar las estrategias de administración de claves y dar lugar a escenarios de seguridad y cumplimiento más avanzados. Esto proporciona una seguridad mejorada al eliminar la clave de cifrado principal del sistema de archivos de Tableau Server y almacenarla en la solución de administración de claves segura de las plataformas AWS o Azure. Para obtener más información, consulte [Sistema de administración de claves](#).

La puerta de enlace independiente es una solución nativa de equilibrio de carga y proxy inverso de Tableau Server que se puede instalar en una red DMZ. TSM administra la puerta de enlace independiente. Esto significa que forma parte de la instalación de Tableau Server y, por lo tanto, es totalmente compatible con Tableau. Además, debido a que la puerta de enlace independiente forma parte de la implementación, tiene la topología de Tableau Server correspondiente claramente definida. Como resultado, ya no es necesario administrar y actualizar un servidor proxy inverso independiente cada vez que cambia la topología de Tableau Server. Para obtener más información, consulte [Puerta de enlace independiente de Tableau Server](#).

## Recuperación ante desastres

El uso del almacenamiento externo permite a los administradores realizar copias de seguridad de instantáneas de los datos de Tableau, siempre que el dispositivo de almacenamiento sea compatible con las instantáneas de hardware. Esto reduce significativamente el tiempo necesario para realizar una copia de seguridad y una restauración de Tableau. Como resultado, se logra un objetivo de tiempo de recuperación (RTO) más bajo para la recuperación ante desastres.

Debido a que realizar una copia de seguridad es una etapa recomendada del proceso de actualización, también logrará actualizaciones más rápidas. Con un punto de datos de ejemplo, para la implementación interna de Tableau Server en Tableau con una carpeta del motor de datos de 1 TB y un repositorio de 66 GB, se completó una copia de seguridad en menos del 20 % del tiempo que se necesitó con la configuración predeterminada. Esto permitió realizar una actualización completa en menos de 4 horas. Para obtener más información, consulte [Copia de seguridad y restauración con un almacén de archivos externo](#).

## Administración de cargas de trabajo

Cuando los trabajos del procesador en segundo plano aumentan por la mayor cantidad de actualizaciones de extracciones y suscripciones, es posible que se produzcan colas de trabajos. Como resultado, es posible que los usuarios no tengan acceso a los datos más actualizados. También podrían experimentar una demora en la asignación de suscripciones. Advanced Management for Tableau Server le permite configurar roles de nodos para optimizar la administración de las cargas de trabajo del procesador en segundo plano. Para ello, se dedican recursos de clúster específicos para cada tipo de trabajo.

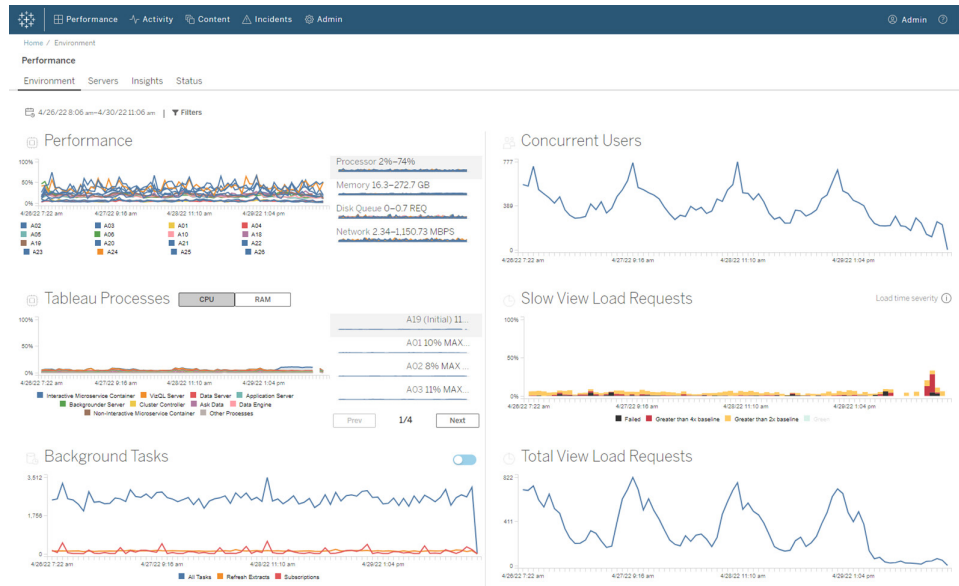
Obtenga un excelente control de las cargas de trabajo gracias a los roles de nodos del procesador en segundo plano para actualizaciones de extracciones, suscripciones y cualquier combinación relacionada con las actualizaciones de extracciones y suscripciones, junto con nodos exclusivos de flujos con Tableau Data Management para la ejecución del flujo. Al aislar estas cargas de trabajo en nodos específicos, resulta más fácil adaptar la implementación a las necesidades de la organización. Para obtener más información, consulte [Gestión de la carga de trabajo mediante roles de nodo](#).

## Supervisión y contracargos

A medida que se incorporan más usuarios y aumenta el uso del análisis en toda la empresa, Tableau se convierte en una herramienta clave para la toma de decisiones basadas en los datos. Sin la supervisión, una implementación descuidada podría incluir recursos inadecuados que no admiten la carga de trabajo de los usuarios con una participación alta. Se requiere una supervisión proactiva y continua para garantizar el correcto funcionamiento de la implementación y el soporte a escala, y cumplir con las expectativas de la comunidad de usuarios.

[Tableau Resource Monitoring Tool](#) es una solución de supervisión basada en agentes que ofrece información detallada sobre el estado y el rendimiento de un clúster de Tableau Server. Para ello, analiza los registros generados por el uso del sistema y combina este análisis con la supervisión del uso del sistema físico (uso de CPU, memoria RAM, E/S de disco, etc.). Como administrador, puede definir alertas cuando se alcancen determinados umbrales en relación con los datos del entorno, el rendimiento y las cargas de trabajo provenientes de los distintos entornos de Tableau Server. Además, puede llevar un seguimiento de la actividad a nivel de usuario o sesión a fin de detectar los problemas más rápido. Con una mayor visibilidad de la utilización del hardware, sesiones de VizQL, consultas a la fuente de datos y cargas de trabajo en segundo plano, entre otras funcionalidades, podrá administrar el estado de su implementación de Tableau Server y ajustar con precisión el rendimiento de su servidor más fácilmente.





Para administrar y distribuir los costos del análisis de la implementación de Tableau de infraestructura compartida dentro de la organización, RMT incluye modelos de contracargos. Esto resulta especialmente útil si el análisis no se administra a través de cuentas centralizadas bajo un único centro de costos. Los informes de contracargos muestran el uso por sitio o por proyecto.

El informe se genera como un libro de trabajo de Tableau. Así, podrá modificar el informe o reutilizar los datos cuando sea necesario. La hoja de trabajo de contracargos incluye un desglose de varias métricas basadas en el sitio o el proyecto. Esto le permite personalizar el costo total del contracargo, ajustar el peso del contracargo para cada métrica y generar una vista con un formato similar al de una factura.

Tableau - ChargebackReport

Tableau Server Usage Chargeback Breakdown

Total Cost to Chargeback: \$350,000 | Select a Date Range: 7/2/2017 to 7/31/2017

Server	Site	Project	Extract Disk Space Usage (MB)		View Load Time (Minutes)		Extract Refresh Time (Minutes)		Total Chargeback
			Chargeback Weight	25.0%	Chargeback Weight	45.0%	Chargeback Weight	30.0%	
Lab	Default	Default	2,324	\$59,468	0	\$105,000	14,176	\$157,500	\$321,968
		PortalsDemo	53	\$1,346	0	\$0	\$0	\$0	\$1,346
		Production	516	\$13,204	0	\$0	\$0	\$0	\$13,204
		Test	527	\$13,482	0	\$0	\$0	\$0	\$13,482

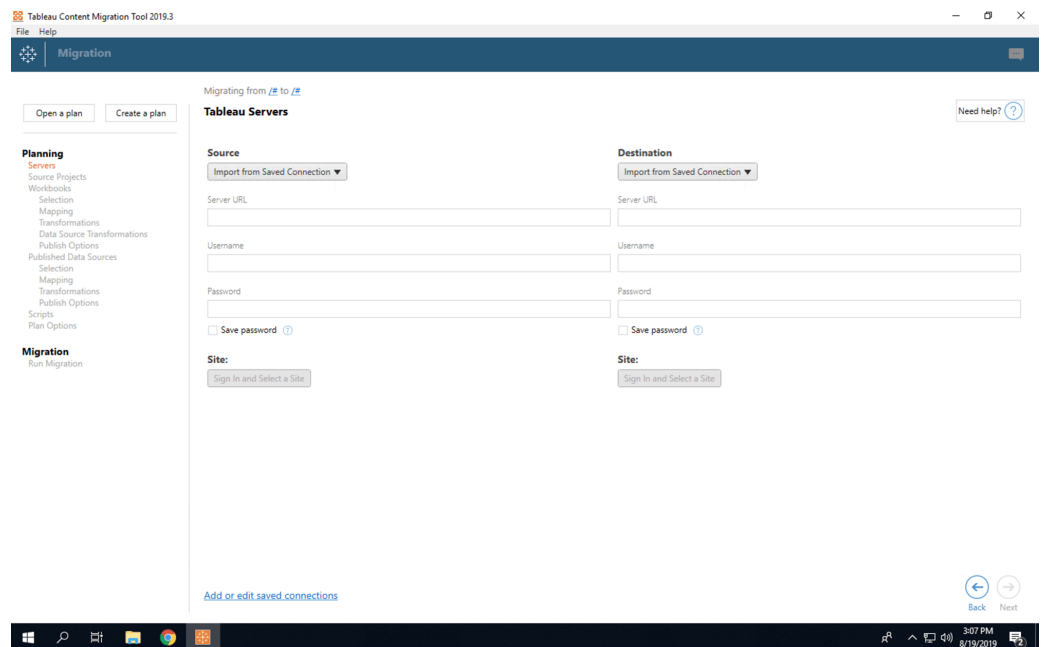
Chargeback Overview | Chargeback Detail

## Administración de contenido

La administración de contenido, que forma parte de las prácticas de gobernanza de contenido, es fundamental para permitir un uso eficaz de los datos y el análisis. Sin la administración de contenido, los usuarios tendrán cada vez más dificultades para encontrar la información que necesitan en fuentes de datos y libros de trabajo irrelevantes, obsoletos o duplicados. Tableau Content Migration Tool automatiza las tareas, como la promoción y el archivado de contenido. Es compatible con todos los flujos de trabajo, tanto tradicionales como modernos.

Mediante un plan de migración repetible, simplificado y que no requiere escribir código, puede copiar o migrar contenido entre proyectos en una única instalación de Tableau Server. Si tiene licencias basadas en el usuario, también puede hacerlo entre proyectos en instalaciones separadas de Tableau Server (por ejemplo, de una instancia de desarrollo de Tableau Server a una de producción).

La interfaz de usuario de Tableau Content Migration Tool lo guía a través de los pasos necesarios para crear un plan de migración que podrá usar una sola vez o programar para varias migraciones. Asimismo, puede reasignar fuentes de datos y realizar otras modificaciones en los libros de trabajo. Para obtener más información, consulte [Tableau Content Migration Tool](#) y los [casos de uso de la herramienta](#).





## Resumen

Las funciones altamente configurables de Advanced Management for Tableau Server permiten a los administradores cumplir con requisitos específicos. Además, pueden aprovechar los conocimientos e inversiones en tecnología existentes a fin de optimizar sus implementaciones. Advanced Management combina funcionalidades de escalabilidad, disponibilidad, administración y seguridad. Estas brindan más valor a los clientes que ejecutan Tableau Server en toda la empresa o en casos de uso clave para el negocio. De esta manera, se obtiene más agilidad y el equipo de TI puede ahorrar una gran cantidad de tiempo. Comuníquese con el equipo de ventas para obtener más información.

## Acerca de Tableau

Tableau ayuda a las personas y las organizaciones a centrarse más en los datos mediante un análisis más amplio y profundo. La plataforma, además, ofrece funcionalidades de gobernanza y administración de datos completamente integradas, un análisis visual con inteligencia artificial incorporada y opciones de narración de historias con datos y colaboración. Ya sea en las instalaciones físicas o en la nube, en Windows o Linux, Tableau aprovecha sus inversiones en tecnología existentes y se adapta a su entorno de datos a medida que este evoluciona.

## Recursos adicionales

### Tableau Data Management

Aproveche las funcionalidades integradas de preparación de datos, generación de catálogos, búsqueda y gobernanza para asegurarse de que siempre se utilicen datos confiables y actualizados para la toma de decisiones. [Más información →](#)

### Blueprint de Tableau

Aumente el uso de los datos en su organización con el Blueprint (modelo) de Tableau, una metodología paso a paso prescriptiva basada en años de experiencia y prácticas recomendadas de miles de clientes de Tableau. [Más información →](#)

### Tableau para TI

Descubra más herramientas para implementar el análisis de Tableau en toda la organización, ofrecer soporte y expandir su uso en el proceso para convertirse en una organización más centrada en los datos. [Más información →](#)





 **tableau**<sup>®</sup>

