

Como a Salesforce usa o Tableau para análises de RH

Gere informações sobre seu pessoal com base em dados



SUMÁRIO

Introdução	3
Forneça rapidamente informações sobre a experiência, o engajamento e o desenvolvimento dos funcionários	4
Promova a colaboração para analisar a rotatividade, a desistência e o recrutamento de funcionários	6
Otimize seu impacto nos esforços de DEI por meio de abordagens baseadas em dados	7
Histórias de clientes Como as equipes de RH usam o Tableau	8
Tome boas decisões para seu pessoal com o Tableau	9
Recursos	10



Introdução

As equipes de Recursos Humanos (RH) foram surpreendidas por desafios novos e inesperados nos últimos anos, e não parece que as mudanças terão fim. Depois das dificuldades da pandemia, os departamentos de RH agora estão lidando com novos acordos de trabalho flexíveis, escassez e desgaste da mão de obra e cortes orçamentários, e isso acontece ao mesmo tempo que a promoção do engajamento dos funcionários e do recrutamento para diversidade, equidade e inclusão (DEI).

Quando esses ventos contrários crescentes atingem as empresas, elas precisam fazer mais com menos. Chegou a hora de encontrar maiores eficiências operacionais e de custo dentro de seus sistemas, processos e mão de obra. Felizmente, as empresas podem **usar dados para tomar rapidamente boas decisões e ações**.

Os dados nunca foram tão relevantes, pois eles nos ajudam a solucionar desafios importantes e tomar boas decisões. No entanto, como as organizações e as equipes de RH acessam, analisam e entendem dados sobre pessoal para embasar decisões?

Com o Tableau, as equipes de RH e análise de pessoal podem agir rapidamente e abordar casos de uso de alta prioridade, a fim de acelerar a geração de relatórios precisos e sob demanda para os líderes. A plataforma ajuda os profissionais de RH a serem ágeis, aproveitarem ao máximo seus recursos e resolverem desafios comuns de integração de dados, criação de painéis, cálculos de métricas e muito mais.

Continue lendo e saiba como a Salesforce, nossos clientes e parceiros usam a plataforma Tableau para análises de RH. Este e-Book ajudará suas equipes de RH e análise de pessoal no seguinte:

- Fornecer rapidamente informações sobre a experiência, o engajamento e o desenvolvimento dos funcionários
- Promover a colaboração para lidar com os desafios de recrutamento e perda
- Otimizar seu impacto nos esforços de DEI por meio de abordagens baseadas em dados

Forneça rapidamente informações sobre a experiência, o engajamento e o desenvolvimento dos funcionários

A liderança de uma empresa precisa ter controle total sobre ela para entender as tendências de curto e de longo prazo relacionadas ao comportamento dos funcionários, ao engajamento, ao desenvolvimento e aos números de recrutamento. No entanto, como mostrado pelas recentes crises globais e a incerteza econômica, os líderes também precisam ser eficientes para entender e responder a crises internas e externas. Portanto, espera-se que as equipes de RH e/ou análise de pessoal forneçam dados e informações rapidamente para a liderança, mas essas equipes geralmente dependem dos departamentos de engenharia de dados que gerenciam os diferentes sistemas e aplicativos usados.

Além de todos esses desafios, muitas organizações de RH são pequenas e têm poucos recursos, o que as torna desconexas e responsáveis pela coleta, análise e geração de relatórios sobre dados frequentemente restritos e de muitas fontes diferentes. Como sempre há mais trabalho a ser feito do que o número de funcionários alocado para a análise de pessoal, é fundamental investir em ferramentas e processos ágeis, fáceis de usar e escalonáveis.

Você sabia?

Na Salesforce, há recomendações de candidatos e funcionários para itens de ação e áreas de melhoria geradas pela inteligência artificial (IA) com o Einstein Discovery. Por exemplo, o Assistente de Nova Contratação sugere a próxima melhor ação para integrar e preparar um novo funcionário para o sucesso.

[Confira a IA do Einstein →](#)

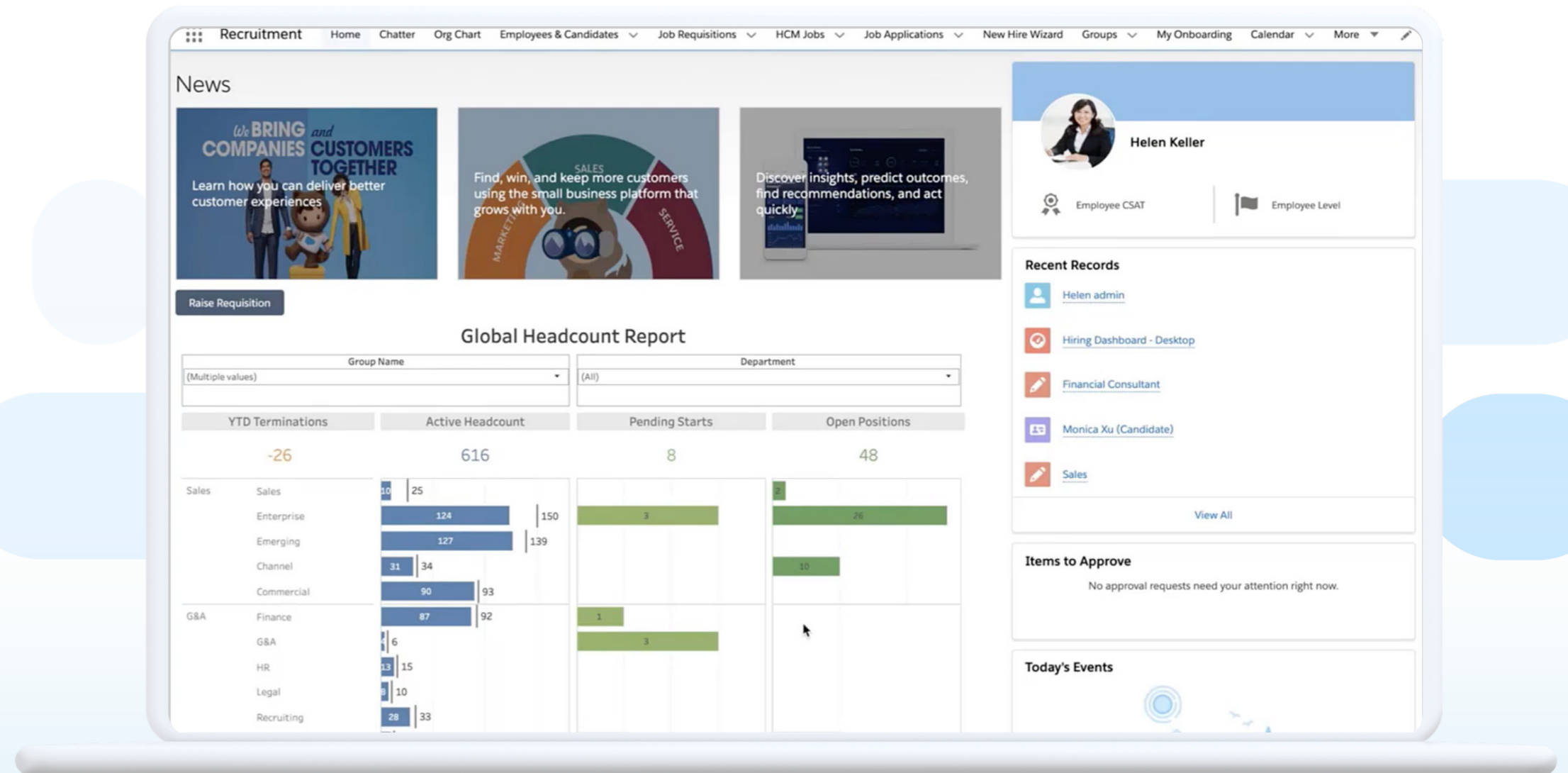
Permita uma tomada de decisões mais rápida e em tempo real com business intelligence

O Tableau para análises de RH e pessoal ajuda você a responder rapidamente às solicitações e permite uma tomada de decisões mais rápida e proativa. Em cenários como o trabalho com uma equipe de engenharia independente e o gerenciamento dos próprios relatórios, é possível começar a criar painéis para examinar mais de perto os dados de experiência, engajamento e desenvolvimento.

Todas as empresas sofrem prejuízos financeiros com funcionários pouco engajados. Para resolver esse problema na Salesforce, usamos dados que impulsionam nossa plataforma de experiência do funcionário Work.com. No webinar “Descubra a nova geração de engajamento de funcionários”, reinventamos e implementamos nossa jornada de funcionário desde a contratação até a aposentadoria.

[Assista à apresentação](#) para saber mais sobre o relatório global do número de funcionários e o painel de planejamento anual de RH, que os líderes e as equipes de RH podem usar para criar uma visão abrangente de seus funcionários e candidatos.

Esses painéis, que também usamos na equipe de análise de pessoal da Salesforce, podem ser integrados aos principais sistemas de RH, como o Workday, o SAP e outros, por meio de conexões nativas e/ou APIs para fornecer dados confiáveis com governança flexível e segura. Devido à integração com outros sistemas e softwares na Salesforce, foi possível criar uma única camada de engajamento com todos os nossos dados de pessoal em um só lugar, a fim de ajudar os líderes a acompanhar o engajamento dos funcionários, aplicar recomendações de IA para melhorar o desempenho e muito mais.



O painel de planejamento anual de RH da Salesforce ajuda os líderes de RH a acompanhar o número de funcionários em aberto e o progresso dos candidatos ao longo das etapas, além de ajudar na tomada de ações de acordo com recomendações baseadas em IA e muito mais.

[Assista à apresentação →](#)

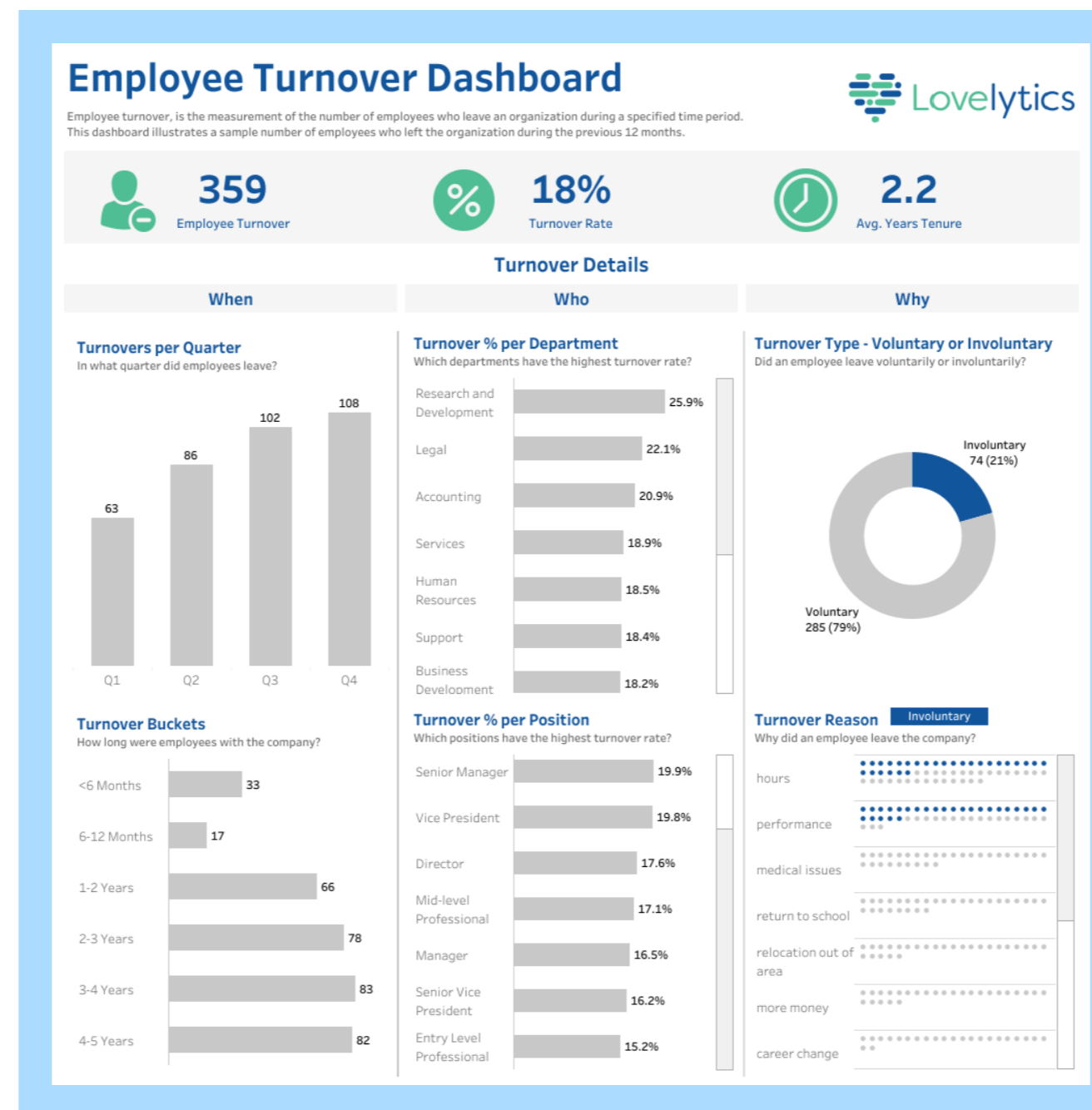
Promova a colaboração para analisar a rotatividade, a desistência e o recrutamento de funcionários

Os dados de desistência e retenção de funcionários são essenciais no mercado de trabalho atual. Para fazer mudanças e passar a reter pessoas e aumentar a satisfação e o engajamento de funcionários, é preciso ter informações sobre por que elas saem da empresa, quanto tempo permanecem e quais departamentos têm a maior rotatividade ou taxa de retenção. Para enfrentar esses problemas complexos e interdependentes, é essencial que a liderança, o RH e as unidades de negócios lidem com os silos e promovam o alinhamento, compartilhando dados e se comprometendo com objetivos comuns.

Este [painel de rotatividade de funcionários](#) criado pela Lovelytics é um excelente exemplo do que um painel do Tableau pode fazer para promover a colaboração entre departamentos e uma tomada de decisões baseada em dados a fim de diminuir a rotatividade de determinados departamentos ou descobrir as causas desconhecidas da alta taxa de desistência.

O painel de rotatividade de funcionários criado pela Lovelytics ajuda as organizações a visualizar o detalhamento das saídas de funcionários por tipo, cargo, departamento, trimestre e motivo.

[Explore o painel →](#)



Dica rápida

Se você não estiver confiante em trabalhar com dados ou criar seu próprio painel, não se preocupe! Os Aceleradores do Tableau ajudam você a criar painéis específicos de RH em minutos com seus próprios dados e sem custo adicional.

[Obtenha os Aceleradores de RH →](#)

Otimize seu impacto nos esforços de DEI por meio de abordagens baseadas em dados

Na Salesforce, trabalhamos para promover e remunerar nossos funcionários de maneira justa e sistemática, além de melhorar sua experiência e criar uma força de trabalho mais diversificada, equitativa e inclusiva por meio de dados e análises. Vemos nossos clientes e parceiros em todas as regiões e setores usarem abordagens semelhantes baseadas em dados para priorizar os esforços de diversidade, equidade e inclusão (DEI) e aumentar o impacto dos programas de DEI por meio da colaboração e ação em tempo real com base em informações.

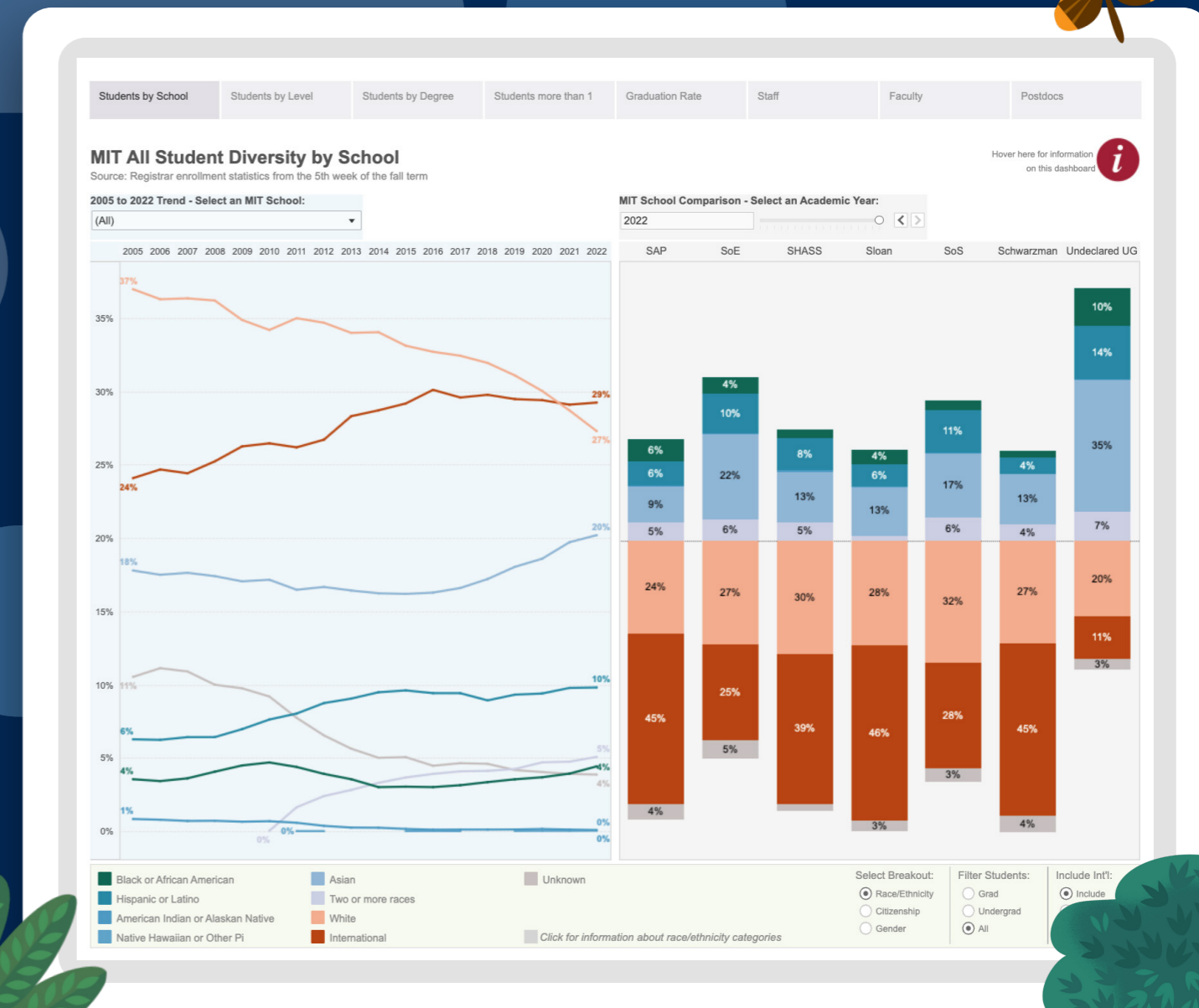
Pesquisas mostram que **as práticas de DEI oferecem muitos benefícios**, incluindo maior envolvimento dos funcionários e maiores níveis de confiança e produtividade. Outra vantagem? As empresas inclusivas têm **60% mais chances de superar os concorrentes na tomada de decisões**.

Nossos clientes de ensino superior, como a Cornell, a Universidade do Alabama, a Princeton e o MIT, entre outros, usam os painéis do Tableau para acompanhar e medir a diversidade de seus alunos e professores de graduação e pós-graduação, acompanhando minorias sub-representadas ao longo do tempo. O **painel de diversidade** do MIT detalha a comunidade do instituto, organizando e explorando a interseccionalidade de dados de gênero, raça e etnia por faculdade, graduação, taxa de graduação e muito mais. Compreender as dificuldades na criação de uma comunidade mais justa e inclusiva ajuda as organizações a agir e aumentar seu impacto.

Quer mais dicas e truques de análise de RH?

Participe do grupo de usuários da comunidade de RH do Tableau para obter dicas e truques de análise, além de postar e responder a perguntas de colegas que trabalham com dados de pessoal semelhantes.

[Participe do grupo de usuários →](#)



O painel de diversidade do MIT explora o gênero e a raça/etnia da comunidade do instituto.

[Explore o painel →](#)

HISTÓRIAS DE CLIENTES

Como as equipes de RH usam o Tableau

Descubra como as equipes de RH usam o Tableau para acelerar as informações, promover a colaboração e otimizar o impacto

A Tesco usa o Tableau para entender melhor as necessidades de treinamento dos funcionários

A Tesco usa o Tableau em seu centro de engajamento de clientes para entender melhor as necessidades de treinamento de mais de mil funcionários e demonstrar um ROI tangível em seu programa de aprendizado e desenvolvimento (L&D) com informações baseadas em dados. Ao conectar diferentes fontes de dados em um único painel, o Tableau permite que a Tesco melhore drasticamente a velocidade das informações. A empresa também é capaz de identificar tendências de aprendizado e desenvolvimento para oferecer programas de T&D impactantes aos funcionários e aos negócios como um todo.

[Leia a história →](#)

O Walmart usa o Tableau para tomar decisões mais rápidas de análise de pessoal

A equipe de análise global de pessoal do Walmart, uma divisão do departamento de recursos humanos, fornece análises de pessoal para líderes e proprietários de projetos no mundo inteiro. Em uma série de vídeos, Adrian Goh, gerente de análise global de pessoal, explica como o Tableau permite que a equipe ajuste imediatamente um painel para obter a resposta para uma pergunta de um executivo em minutos.

A equipe de Adrian passou das planilhas básicas do Excel para visualizações de dados avançadas que podem ser atualizadas em tempo real e usadas para contar histórias envolventes usando dados de RH. Essas visualizações e histórias são compartilhadas facilmente entre as equipes para promover a colaboração com colegas, partes interessadas e líderes.

[Leia a história →](#)

A autoridade de segurança financeira australiana gera informações sobre a força de trabalho de toda a empresa com o Tableau

A autoridade de segurança financeira australiana, a AFSA, é uma agência executiva no portfólio do Procurador-Geral que conta com serviços abrangentes destinados a garantir a integridade e a segurança econômica da Austrália. Embora a AFSA utilize atualmente análises em toda a empresa com o Tableau, seu modelo de análise de autoatendimento começou com a análise da força de trabalho feita pela equipe de RH.

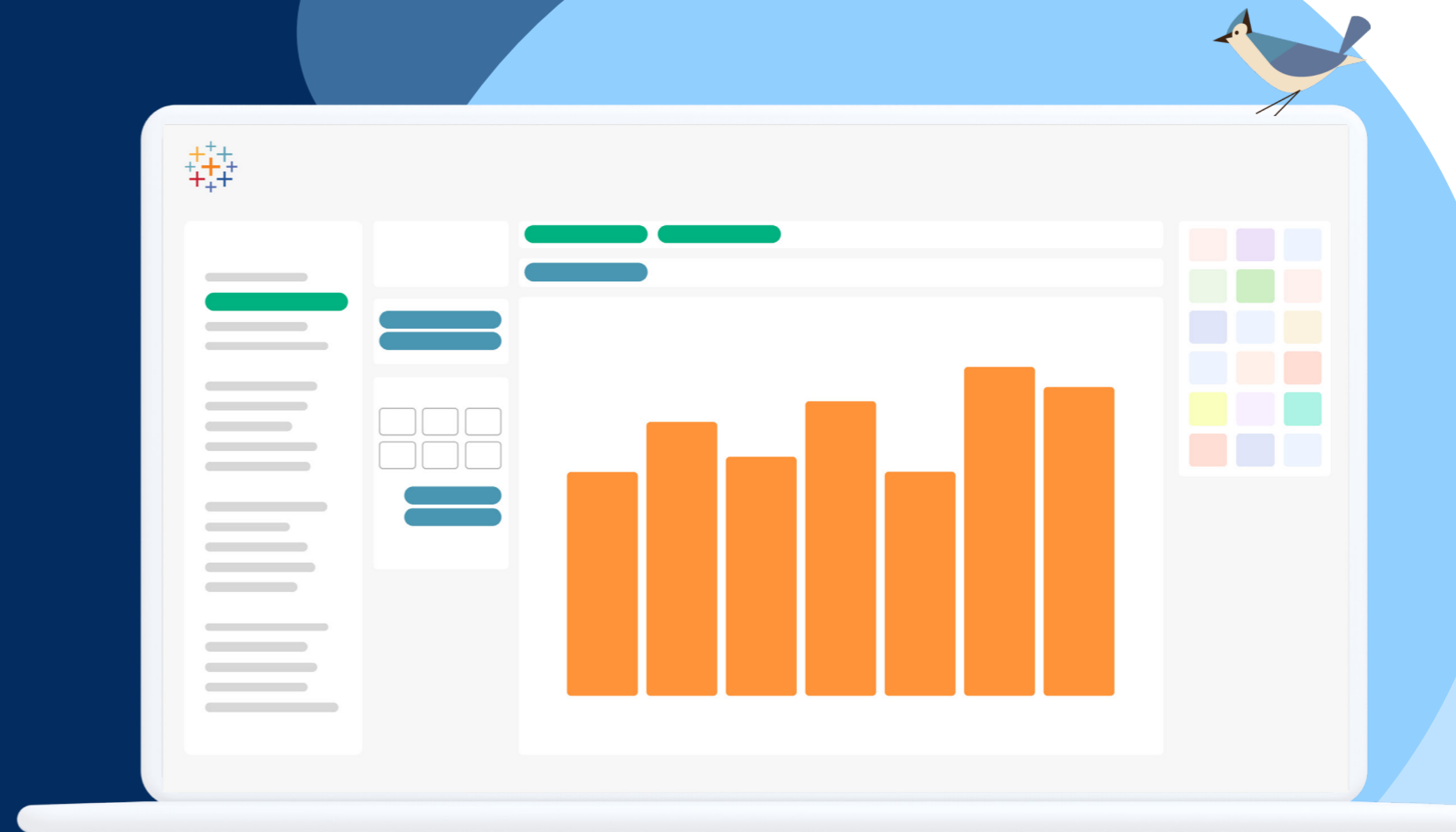
A equipe de análise e planejamento de força de trabalho do RH economizou muito tempo com o Tableau, passando para um planejamento avançado com uma modelagem de dados de força de trabalho preditiva e prescritiva. Esses modelos ajudaram no monitoramento de tendências para maximizar as oportunidades e minimizar os riscos, embasando decisões operacionais críticas. Devido ao sucesso alcançado, o Tableau se tornou a plataforma completa para todos os gerentes de pessoal da AFSA acessarem informações confiáveis sobre a força de trabalho.

[Leia a história →](#)

Tome boas decisões para seu pessoal com o Tableau

O Tableau muda a forma como as equipes de RH enxergam os funcionários, ajudando na tomada de melhores decisões com a ajuda dos dados. Ao reunir os dados necessários para as equipes de RH, fornecer às partes interessadas acesso seguro a fontes únicas confiáveis e apresentar informações com análises intuitivas e poderosas, o Tableau torna os dados uma vantagem dos negócios, fundamental diante da incerteza e da mudança do mundo. Experimente o Tableau em sua organização de RH para transformar seus dados em um recurso que ajuda você recrutar com mais eficiência, garantir um local de trabalho seguro e justo ou criar as melhores experiências para seus funcionários.

Avalie o Tableau gratuitamente →





D♥TA

Recursos

Saiba mais na [página de soluções de análise de RH do Tableau](#)

Descubra os [painéis de RH da comunidade do Tableau](#)

Participe do [grupo de usuários Dados + Diversidade](#)





A Tableau ajuda as pessoas a ver e a entender os dados. O Tableau oferece análises visuais com IA avançada, gerenciamento de dados e colaboração. De pessoas a organizações de todos os tamanhos, clientes em todo o mundo adoram usar as análises avançadas do Tableau para promover decisões impactantes e impulsionadas por dados.

O Tableau também se integra ao Salesforce Customer 360, uma plataforma de gestão de relacionamento com o cliente (CRM) que conecta a empresa com uma exibição compartilhada dos dados do cliente, dando a todos os departamentos acesso aos recursos de análise mais poderosos, abrangentes e intuitivos incorporados diretamente aos fluxos de trabalho. Ao trazer os dados dos clientes para o centro do trabalho, você amplia o relacionamento com eles e com os funcionários.