



Seis mitos sobre a migração do BI tradicional para o BI moderno

NÃO É UM MITO NEM UMA NOVIDADE

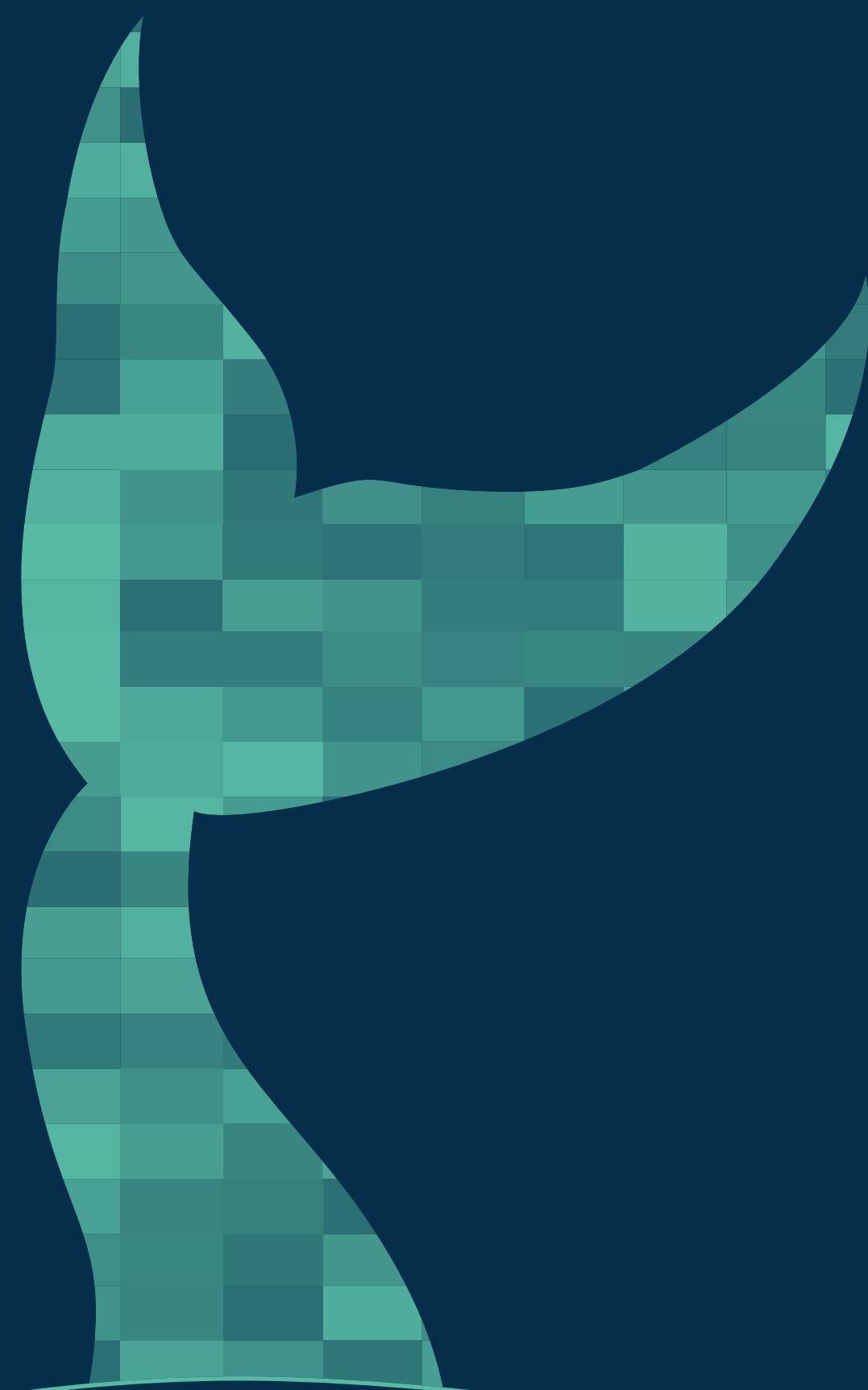
que a transformação digital trouxe uma enxurrada de novas informações. Os dados estão em toda parte, o tempo todo e tudo indica que eles só continuarão crescendo. Com tantos dados à disposição, as pessoas esperam poder acessar e usar as novas informações para tomar melhores decisões em seu dia a dia e, no mundo empresarial, fazer novas descobertas sobre os negócios. O business intelligence moderno derrubou barreiras para permitir o acesso amplo, seguro e governado aos dados e a possibilidade de analisá-los com facilidade. As plataformas de análise modernas não só ajudam as organizações a extrair mais valor dos dados, mas também permitem que as pessoas explorem os dados de forma visual e compartilhem as informações que descobrem.

As ferramentas de BI tradicionais serviam essencialmente para desvendar as coisas que sabemos desconhecer. Os usuários fazem perguntas específicas, os relatórios criados pela TI apresentam respostas e o ciclo se repete com novas perguntas para descobrir informações adicionais. A abordagem de BI

moderna abriu novas portas para permitir que usuários com todos os níveis de conhecimentos explorem aquilo que não sabem desconhecer. Ou seja, eles não só encontram respostas para suas próprias perguntas, mas também descobrem informações transformadoras que inicialmente nem estavam buscando. Ao mesmo tempo, a plataforma de análise moderna equilibra a agilidade empresarial com a necessidade de segurança e governança da TI.

Apesar das promessas do BI moderno, algumas organizações ainda hesitam em adotá-lo, influenciadas por meias verdades ou pelo medo de enfrentar os desafios associados à migração e à adoção de uma solução moderna. Isso impede que as organizações explorem todo o potencial criativo dos seus colaboradores e os impossibilita de tomar melhores decisões, benefícios que a estratégia e a plataforma de análise certas podem oferecer.

Neste eBook, abordaremos mitos e equívocos comuns sobre a migração do BI tradicional para o BI moderno.



MITO 1

A abordagem de BI tradicional já oferece uma solução de análise visual e exploração de dados

Ao embarcar em sua jornada rumo ao business intelligence moderno, não se deixe enganar por um painel elegante que promete análises dinâmicas e produtivas. Se você não for capaz de ver a diferença entre os processos de autoatendimento da análise visual e a simples criação de uma visualização, sua iniciativa de BI poderá acabar naufragando (ou ancorada em águas paradas). Tome cuidado com fornecedores que oferecem apenas as funcionalidades “modernas” suficientes para garantir que você continue usando suas outras tecnologias. Eles realmente estão investindo no sucesso dos clientes com a análise visual ou apenas querem manter sua participação de mercado? Sempre investigue as verdadeiras intenções de cada solução para ter certeza de estar a caminho de territórios novos e promissores.

MITO 1

No Quadrante Mágico de Plataformas de Análise e Business Intelligence de 2018, a Gartner fez a seguinte afirmação: “A descoberta de dados visual é um recurso básico de uma plataforma moderna de análise e business intelligence. Essa onda de inovação começou em torno de 2004 e, desde então, vem transformando o mercado e as novas tendências de compra, cujo foco deixou de ser o sistema de relatórios baseados em registros administrado pela TI e passou a ser uma plataforma de análise ágil que oferece autoatendimento aos colaboradores da empresa.”

A verdadeira análise visual facilita a exploração dos dados, empregando elementos visuais como um meio de interagir com os dados, e não como uma simples forma de exibir resultados. Muitas ferramentas tradicionais preservam processos antiquados que requerem uma série de critérios predeterminados para criar visualizações, limitando as informações que os usuários podem descobrir como visualizadores. O que acontece quando surgem novas perguntas ou eles precisam fazer a mesma análise de perspectivas diferentes? Eles pedem ajuda da TI e esperam ser atendidos?

O valor transformador para os negócios não está no resultado final em si, mas sim nas novas informações que os usuários podem descobrir ao longo de sua exploração visual dos dados. A resposta visual imediata que uma solução de BI moderna oferece permite que os usuários explorem os dados por conta própria sem limitações. A possibilidade de descobrir novas informações não é tolhida por pré-requisitos, e os usuários não precisam ter conhecimentos técnicos avançados para fazer perguntas dinâmicas e realizar a mesma análise de várias perspectivas.

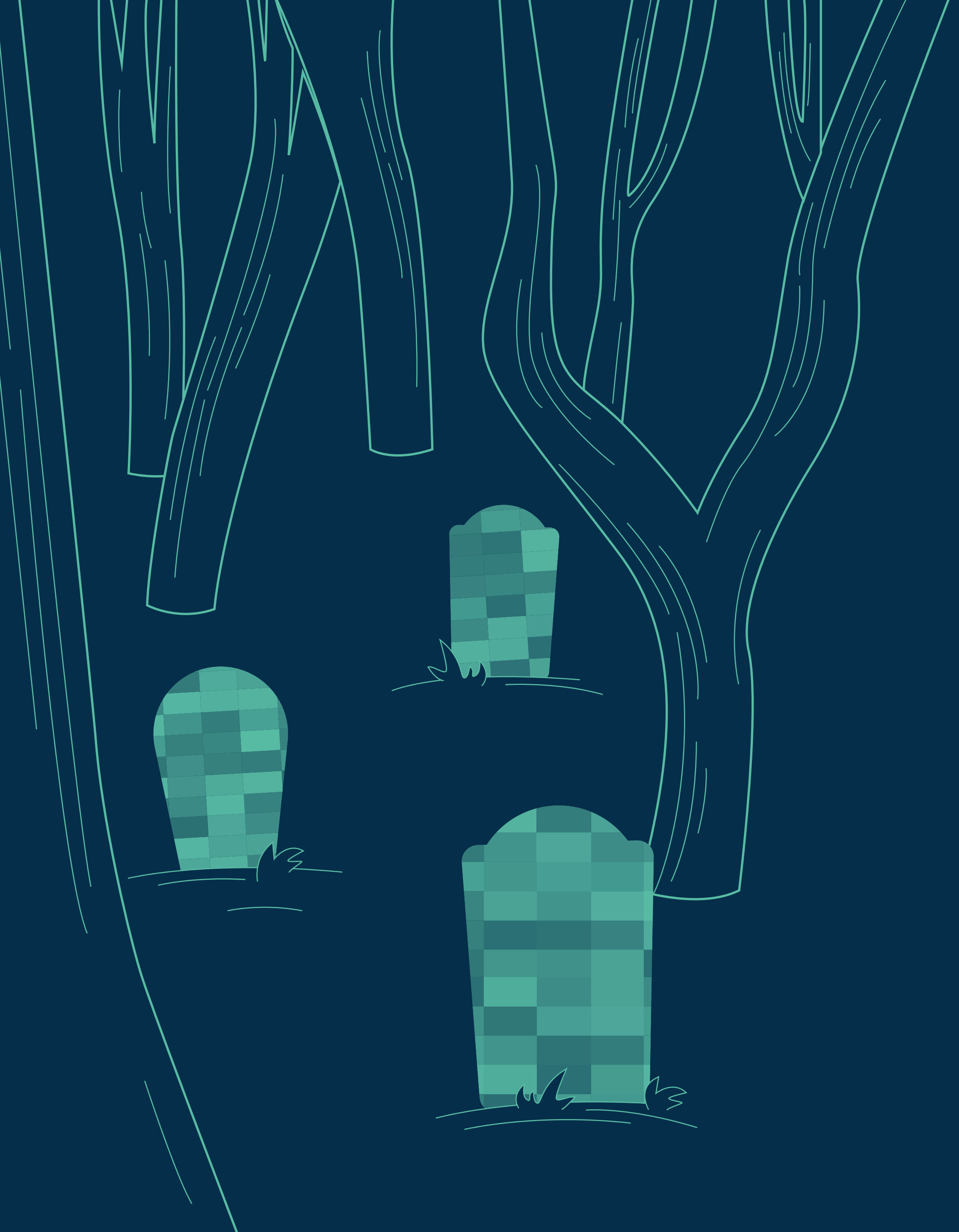
“É como se você encontrasse uma lanterna e finalmente pudesse iluminar aquele canto escuro da sala que nunca pôde ver.”

- Tom Laney, consultor comercial do centro de ciência de dados da Southwest Airlines

[Saiba como a Southwest Airlines trouxe novas informações para 36 departamentos >](#)

A Tableau tem a missão de ajudar as pessoas a ver e a entender os dados. Possibilitamos análises visuais de autoatendimento, a descoberta e a exploração dos dados de várias maneiras.

- O VizQL, nossa linguagem de consulta visual patenteada, oferece feedback visual imediato passo a passo à medida que traduz ações de arrastar e soltar em consultas e resultados visuais diante dos seus olhos (não existem modos separados de "criação" e "visualização").
- A ferramenta Mostre-me é um recurso sofisticado que recomenda os melhores tipos de visualização de acordo com os dados com os quais você está trabalhando. Você não precisa saber o formato final. Basta selecionar os dados que podem ajudar a responder à sua pergunta e explorar os tipos de gráfico sugeridos.
- Recursos de mapeamento integrados incluem a exibição de dados por país, estado, cidade e outros atributos, sem a necessidade de especificar latitudes e longitudes. O Tableau reconhece campos geográficos automaticamente e é compatível com arquivos espaciais, elementos geométricos lineares, mapas de eixo duplo e muito mais.
- O Tableau simplifica análises estatísticas e avançadas com a possibilidade de arrastar e soltar linhas de tendência, faixas de distribuição, clustering e muito mais.
- Com as hierarquias de dados, você pode alternar com facilidade entre anos, trimestres, meses e dias ou definir sequências de detalhamento personalizadas. O Tableau é compatível com dezenas de formatos de dados e os reconhece automaticamente.
- O gerenciamento de metadados também é simples e visual. Realize uniões entre bancos de dados, crie conjuntos, grupos e hierarquias ou exclua colunas, linhas e valores (por exemplo, exceções) com apenas alguns cliques. Faça tudo isso durante a análise sem a necessidade de recomeçar do zero.
- Recomendações inteligentes facilitam ainda mais a descoberta de informações, incluindo sugestões de fontes de dados certificadas e populares, bem como de conteúdo publicado com acessos e interações frequentes.



MITO 2

O BI moderno pode ser avaliado da mesma forma que as plataformas de BI tradicionais

Adotar uma plataforma de BI moderna significa desapegar-se do passado. É necessário usar os critérios certos para avaliar uma abordagem de análise moderna e sofisticada. Determinados aspectos do seu sistema de BI tradicional que você sempre considerou úteis podem impedir seu sucesso no contexto de uma plataforma moderna. Não deixe que processos antiquados assombrem sua organização. É hora de enterrar os recursos de BI do passado e seguir um novo caminho (não rumo à transcendência, mas sim à transformação).

MITO 2

Se pensarmos no primeiro mito, já fica claro que o maior valor que o BI moderno pode agregar não é um destino em si, mas o trajeto que os usuários fazem para chegar até ele. Além disso, tão importante quanto a jornada de descoberta de informações é a jornada para escolher sua plataforma de análise moderna. Como o verdadeiro potencial transformador está na experiência de trabalhar com os dados visualmente (e não apenas nos resultados que podem ser produzidos), não faz sentido avaliar uma solução moderna usando como critério apenas as visualizações finais que podem ser criadas.

Encare isso da seguinte maneira: você pode ir de uma ponta à outra do país tanto de carro como de avião, mas as experiências e os processos de cada tipo de viagem são profundamente diferentes. Você usaria os mesmos critérios para escolher um carro que usaria para comprar uma passagem de avião? A mala que levaria, as comidas que prepararia e as atividades que planejava para a viagem seriam as mesmas? Nem todos os recursos analíticos tradicionais seriam úteis em uma plataforma moderna quando o processo para chegar às informações é tão diferente.

Para garantir que os investimentos da sua organização em uma plataforma de análise moderna tenham retorno, será necessário o trabalho conjunto da TI e da empresa para entender como o BI moderno ajudará sua organização a ter sucesso. Isso significa uma clara compreensão das funções, das responsabilidades e dos processos que fazem parte do fluxo de trabalho de análise moderna, bem como uma tecnologia de análise moderna que apresente o nível adequado de capacidade analítica e facilidade de uso.

FLUXO DE TRABALHO DE ANÁLISE MODERNO



Estes são alguns critérios importantes que você deve considerar ao escolher sua plataforma de BI moderna:

- **Uma experiência simples, da integração à acessibilidade**

- Os usuários precisam usar vários produtos ou módulos ou executar outras ações que interrompam seu fluxo de trabalho?
- Qual é o papel da TI em ajudar os usuários a encontrar respostas nos dados?

- **Opções de implantação flexíveis**

- A plataforma impõe uma arquitetura e uma estratégia de dados específica ou limita suas opções?
- Ela atende às suas necessidades de escalabilidade vertical e horizontal imediata?

- **Adoção rápida em qualquer escala**

- A plataforma é fácil de instalar, configurar e gerenciar?
- Os recursos analíticos são fáceis de entender e avançados o suficiente para atender às necessidades dos seus usuários, incluindo aqueles que não possuem conhecimentos técnicos avançados?

- **Capacitação adequada dos usuários**

- Quais são os recursos de treinamento/ajuda e fóruns para capacitar os usuários a usar a plataforma?
- Qual é a reputação do fornecedor em termos de ajudar a resolver problemas, interagir com os usuários e capacitá-los?

- **Sistema claro de preços e de pacotes**

- O modelo é transparente, flexível e escalonável?
- As opções de licenciamento oferecem o custo/benefício e os recursos adequados?

[Analise em profundidade essas e outras considerações importantes com nosso Guia de avaliação >](#)



MITO 3

O custo de migrar para o BI moderno não é justificável

A implantação de uma solução de análise moderna não significa que é necessário jogar fora tudo que você já tem e recomeçar do zero para ter sucesso. Os custos aparentes podem parecer alarmantes, mas, com a consideração e o planejamento adequados, há um enorme potencial de retorno do investimento e de economia financeira. Quando você planta a curiosidade e o entusiasmo pelos dados, pode colher benefícios imensuráveis, como uma enorme redução no tempo necessário para descobrir informações, o que aumenta a eficiência e diminui os custos.

MITO 3

Você dedicou tempo, dinheiro e recursos à sua estratégia de dados, então é natural ter o medo e a apreensão de que esse investimento tenha sido em vão. Felizmente, não é preciso esvaziar os bolsos para possibilitar a transição, pois o BI moderno pode aproveitar os investimentos em tecnologia que você já fez para viabilizar sua estratégia de dados. Além disso, programar a migração para um momento estratégico pode ajudar a minimizar os gastos, enquanto recursos de treinamento e de suporte valiosos podem acelerar a implementação e a adoção da plataforma, ajudando sua organização a extrair mais benefícios do BI moderno com mais rapidez.

Custo total de propriedade

Não se trata apenas do preço de uma licença de software: é importante considerar o custo plurianual com infraestrutura, implantação, manutenção e horas de trabalho de funcionários dedicadas à implantação, ao suporte e ao escalonamento do sistema. Se você tiver que licenciar e conectar uma pilha de produtos e ferramentas desconectadas para explorar todo o potencial da sua solução de análise moderna, isso aumentará os custos e a complexidade da implantação, da manutenção e da administração.

Segundo analistas, o TCO do Tableau é de 29 a 39% menor comparado às outras soluções

O Tableau tem um TCO menor, agrega um valor maior aos negócios e permite que os usuários criem soluções de BI em apenas 20% do tempo dos produtos mais tradicionais.

Fonte: Estudo do International Institute of IT Economics sobre implementações de business intelligence moderno (2017).

“As empresas que se especializam em business intelligence moderno aproveitam o menor TCO por usuário da plataforma de BI e análise ao longo de três anos, em grande parte graças à redução dos custos associados ao suporte da TI.”

Fonte: Pesquisa da Gartner sobre o custo de propriedade de plataformas de análise e business intelligence (2017).

[Saiba mais e leia os relatórios >](#)

Programação adequada da manutenção e da migração

Outra possível maneira de reduzir os custos da transição para o BI moderno é programar sua migração para coincidir com a renovação de manutenção da sua plataforma atual. O cronograma ideal varia para cada organização, dependendo da plataforma tradicional utilizada e da complexidade do ambiente e do funil de dados. Você precisará estimar o trabalho e estabelecer um cronograma que leve em consideração o tempo de treinamento e teste necessário para validar a nova solução e reduzir o período em que tem as duas soluções ao mesmo tempo para minimizar os gastos.

Para algumas organizações, os benefícios imediatos da análise de autoatendimento justificam a migração mesmo que elas tenham renovado um contrato de manutenção há pouco tempo. Com uma prova de conceito, você pode prever a economia de tempo e dinheiro, as melhorias na eficiência e na colaboração e as novas informações que sua empresa poderá descobrir. Tudo isso ajudará a justificar os gastos de manter as duas soluções por mais tempo antes de aposentar sua solução tradicional. Por outro lado, se você constatar que faz mais sentido não modernizar determinados casos de uso, basta escalar cada solução para o grupo certo de usuários e casos de uso a fim de otimizar os custos.

Tempo de implementação e adoção

É comum que o departamento de TI de uma empresa implante uma solução (até mesmo uma que tenha alta demanda dos usuários da empresa) e, em seguida, a adoção se torne lenta ou simplesmente não ocorra. Como o sucesso de uma abordagem de BI moderna depende em grande parte da participação dos usuários, a única garantia de um retorno duradouro é que a solução na qual você investiu seja efetivamente adotada e usada por todos. Garantir que a solução seja aceita é uma responsabilidade conjunta, mas estimular a criatividade dos usuários e ajudá-los é um grande incentivo para a adoção. Ao avaliar os custos e o retorno potencial da migração para uma plataforma de BI moderna, não se esqueça da importância de oferecer recursos para ajudar os usuários a ter sucesso, como treinamentos, documentação de ajuda, fóruns de discussão e uma comunidade de usuários. Tudo isso pode ajudar a acelerar a implementação e a adoção.



MITO 4

Para aproveitar os benefícios do BI moderno, basta atualizar a tecnologia certa

A tecnologia certa de BI moderno é fundamental para a transformação de toda a empresa, mas, assim como a luz de um farol no meio de uma neblina, ela é apenas um dos componentes que possibilitam o processo de transformação. Para que seja possível tomar decisões impulsionadas por dados, é necessário fazer mudanças profundas no DNA da organização para despertar uma sede de dados em seu pessoal. Para isso, a TI e a empresa devem colaborar (com funções claramente definidas e novos processos) para ajudar os colaboradores a conciliar sua intuição com as novas informações à sua disposição. Isso pode parecer um desafio, mas, com uma estratégia sólida, haverá menos resistência e mais apoio de todos para gerenciar as mudanças.

MITO 4

A adoção do BI moderno requer uma estratégia inteligente para garantir o sucesso. Além de atualizar as tecnologias, a TI e a empresa devem trabalhar juntas para lidar com as mudanças nos cargos analíticos e nas responsabilidades dos colaboradores envolvidos, nos processos e funis, bem como nos métodos de avaliação do sucesso. Felizmente, graças à facilidade de uso e às informações relevantes que o BI moderno oferece, os usuários geralmente demonstram mais entusiasmo em participar do que receio.

“Quando implementamos o Tableau, nosso objetivo era simplesmente gerar relatórios e criar painéis. Não imaginávamos que ele mudaria radicalmente o DNA da organização.”

- Ashish Braganza, diretor de business intelligence global da Lenovo

[Saiba como a Lenovo aumentou a eficiência do processo de geração de relatórios em 95% >](#)

Lembra-se da analogia do avião e do carro? Implementar uma plataforma de BI moderna e esperar resultados incríveis sem tratar das mudanças organizacionais e comportamentais é como dar um avião aos seus funcionários e decepcionar-se ao vê-los conduzindo a aeronave por uma rodovia.

Veja a seguir uma estrutura útil que você pode usar ao implementar sua solução moderna. Ela ajuda a garantir que seus funcionários se sintam seguros à medida que aprendem a “pilotar” a nova plataforma.

<p>Planejar</p> <ul style="list-style-type: none">• Defina sua visão para a plataforma de análise, incluindo cada conquista ao longo do processo.• Identifique os casos de uso que podem oferecer benefícios imediatos e comprovar o ROI.• Organize um novo cronograma de adaptação dos usuários.• Determine o hardware e o software necessários para viabilizar a implantação.	<p>Definir</p> <ul style="list-style-type: none">• Considere os processos de governança de dados necessários para equilibrar controle, agilidade e atualização do conteúdo.• Identifique e defina os SLAs e os processos de suporte.• Facilite a colaboração atribuindo funções e responsabilidades claras no funil de análise, incluindo planos para delegar responsabilidades à medida que os colaboradores ampliam seus conhecimentos.
<p>Capacitar</p> <ul style="list-style-type: none">• Trace percursos de aprendizado bem definidos para que os usuários desenvolvam e ampliem seus conhecimentos.• Ofereça acesso de autoatendimento aos dados para dar aos usuários autonomia em suas funções.• Ajude os usuários a criar e a manter conteúdos relevantes que agregam valor aos negócios.• Forme uma comunidade impulsionada por dados com atividades e recursos adicionais.	<p>Avaliar</p> <ul style="list-style-type: none">• Defina metas para avaliar a participação e a utilização por parte dos usuários.• Acompanhe como os usuários consomem o conteúdo, comparando o consumo real e o consumo esperado.• Monitore a utilização e o desempenho dos servidores.• Prepare-se para novas solicitações de dados e para o crescimento da demanda.



MITO 5

O autoatendimento que o BI moderno oferece resulta em caos e falta de governança

O conceito de governança de dados tem um significado diferente para cada pessoa, mas todos concordam que ela é essencial. Como a segurança, a governança e a redução de riscos estão entre as principais funções da TI, a equipe de TI sempre se dedicou a proteger os valiosos dados da organização, colocando-se em posição de ataque para protegê-los quando necessário. Ainda que o BI moderno prometa a possibilidade de compartilhar os dados com qualquer pessoa, isso certamente não quer dizer que as massas travarão combates para apropriar-se de dados que não lhes pertencem. Em vez disso, uma estrutura de governança moderna ajuda os usuários corporativos a participar dos processos de segurança, acesso e atualização dos dados e conteúdos, que passam a ser uma responsabilidade conjunta.

MITO 5

Como a guardiã da integridade dos dados da organização, a TI teme uma situação de descontrolo e a falta de governança, em que o acesso indiscriminado aos dados e conteúdos indevidos possam acabar criando confusão e informações contraditórias. Porém, abandonar a abordagem hierarquizada na qual o business intelligence é gerenciado pela TI e adotar um modelo moderno de autoatendimento que capacita os usuários não significa uma mudança radical na governança do dia para a noite.

Inicialmente, a TI pode manter as funções mais tradicionais relacionadas ao acesso aos dados, ao gerenciamento de metadados e de conteúdo e à administração de sites. Com o passar do tempo, a TI deve delegar responsabilidades aos usuários corporativos devidamente capacitados para ajudar a escalar a implantação da abordagem de análise moderna.

“Precisamos capacitar os colaboradores da empresa a criar coisas que nós do departamento de TI jamais poderíamos imaginar. Não podemos criar soluções isolados numa torre de marfim.”

- Steven John, CIO, AmeriPride

[Saiba como a AmeriPride aumentou a governança, a colaboração e o sucesso dos clientes >](#)

É fundamental atentar ao fato de que cada tipo de dados exige um nível diferente de governança. Ainda mais importante é saber que a análise de autoatendimento governada e escalonável deve ser considerada uma jornada contínua e em constante adaptação, e não um destino em si. Seu modelo de governança será um sucesso se você puder se adaptar a necessidades em constante evolução e manter os usuários informados, capacitados e comprometidos a seguir as políticas da empresa à medida que a participação aumentar.



O Tableau oferece uma estrutura de governança que inclui a governança de dados e a governança de conteúdo.

Estes são alguns exemplos de como você pode dar autonomia aos colaboradores da empresa à medida que a implantação crescer:

- Elabore diretrizes claras para que os usuários adequados possam desenvolver os conhecimentos necessários para publicar e certificar suas próprias fontes de dados e, ao mesmo tempo, cumprir as políticas de governança.
- Configure permissões automáticas para os bancos de dados e conteúdos de acordo com a função dos usuários para dar acesso aos dados confiáveis que são mais relevantes para cada usuário. Aproveite os padrões de autenticação que a empresa já usa, seja Kerberos, SAML, SSL, Active Directory, certificados de cliente etc.
- Automatize, incorpore e expanda o Tableau para que ele atenda às necessidades exatas da empresa ou se adapte a fluxos de trabalho específicos. Por exemplo, você pode desenvolver um script para fazer login, criar novas contas de usuário, gerar uma assinatura etc.
- Mantenha hierarquias separadas para projetos de teste (experimentais/piloto) e projetos de produção (já publicados, certificados e divulgados). Isso simplifica as permissões de conteúdo incorporadas para os líderes de projetos ou administradores de sites que gerenciam o conteúdo.

Defina permissões específicas para cada projeto a fim de separar os projetos publicados e de teste.



[Saiba mais sobre a análise de autoatendimento governada e escalonável >](#)



MITO 6

O processo de transição para o BI moderno é complicado demais

Implantar uma nova solução sem interromper o importante trabalho diário não é uma tarefa simples. Às vezes, as organizações se desdobram para superar a maioria dos obstáculos, percalços e dificuldades do projeto apenas para deparar-se com um problema insuperável na etapa final. É uma grande decepção chegar ao fim do labirinto e constatar que a sua nova solução não cumpriu todas as promessas de sucesso. Você precisará de um líder experiente e uma sólida estrutura estratégica para ajudar sua empresa a chegar ao sucesso, mas é possível!

MITO 6

Se você se identifica com esse medo, é possível que já tenha tentado implantar uma nova solução tecnológica, mas acabou não conseguindo cumprir prazos importantes, excedeu o orçamento ou não pôde extrair todos os benefícios prometidos pela solução. É natural ter o receio de dedicar muito tempo e esforço a uma implantação complexa e depois ver o projeto fracassar, mesmo que seja por motivos fora do seu controle. Nem sempre é fácil prever todos os contratemplos, obstáculos e impasses que surgirão durante a jornada, e tampouco é viável consumir muito tempo dos recursos internos, impedindo-os de realizar suas tarefas importantes.

Mas há uma boa notícia: você não precisa fazer tudo sozinho. O setor está repleto de especialistas em BI e, inclusive, recomendamos que você encontre um parceiro estratégico (um consultor ou um integrador de sistemas) com a especialização e a estrutura adequadas para ajudar sua empresa a lidar com a transição. Esse parceiro deve ter experiência prévia com a migração e a substituição da abordagem de BI tradicional pela plataforma de análise moderna que você escolher. Além disso, ele deve conhecer em profundidade as nuances das suas necessidades e como usar a abordagem de BI moderna para satisfazê-las. Por fim, ele deve ter uma sólida estrutura e ajudar sua empresa a planejar um cronograma adequado para implantar a nova solução.

Veja a seguir uma estrutura de exemplo para fazer sua transição do BI tradicional para o BI moderno:

- **A primeira fase** envolve o planejamento, a definição do escopo, a identificação de seus relatórios e suas necessidades, além de uma análise minuciosa do seu modelo financeiro a fim de desenvolver a estratégia necessária para a migração. Durante esse tempo, você também precisará estabelecer ou avaliar seu comitê diretivo formado por pessoas de diversas funções, as funções e responsabilidades organizacionais (incluindo

a atribuição de funções de licença aos respectivos usuários) e os principais aspectos da sua estratégia de dados e de governança para acelerar o sucesso dos usuários.

- **A segunda fase** é o trabalho pesado de migrar os conteúdos de BI mais importantes. Como os relatórios tradicionais sempre foram criados de acordo com necessidades de uso definidas antes que os recursos de BI moderno estivessem amplamente disponíveis, esse é um bom momento para consultar os colaboradores que utilizarão os relatórios para oferecer a eles os melhores recursos analíticos possíveis. À medida que os principais casos de uso forem sendo desenvolvidos no Tableau, você poderá continuar solidificando os processos de geração de relatórios, governança, manutenção e monitoramento etc., começará a trabalhar com protótipos de pastas de trabalho/fontes de dados e iniciará o treinamento dos usuários.
- **A última fase** serve para validar a solução durante a coexistência dos sistemas de BI tradicional e moderno. À medida que os usuários aprofundarem seu uso da nova solução moderna, eles passarão a confirmar que ela não só atende às suas necessidades de geração de relatórios, mas também que a análise visual de autoatendimento permite descobrir novas informações nos dados e traz benefícios para a empresa. Idealmente, você aposentará ou reduzirá a implementação da plataforma tradicional quando chegar o momento de renovar o contrato de manutenção.

Evidentemente, esse processo é diferente para cada organização, dependendo do seu sistema de BI tradicional, da complexidade da sua lógica de negócios, dos seus dados mais importantes e da escala da sua implementação. No final das contas, a eficácia da estrutura depende do cronograma e da coordenação.

[Saiba como fazer a transição para a abordagem de BI moderna com o Tableau >](#)

POR QUE ESCOLHER O TABLEAU?

“Com o Tableau, pudemos acelerar consideravelmente os processos. Isso nos permite automatizar e padronizar a maioria dos relatórios principais. Agora temos cerca de 30% a mais de tempo livre para fazer análises mais direcionadas. Dessa forma, o Tableau nos ajuda a avaliar os volumes de dados que crescem em ritmo vertiginoso e a acompanhar as mudanças em nosso setor.”

- Christian Novosel, chefe da iniciativa estratégica de BI da Lufthansa

[Saiba como a Lufthansa consolidou as fontes de dados e escalonou sua plataforma de BI de autoatendimento >](#)

A plataforma do Tableau oferece o portfólio mais amplo e aprofundado de recursos analíticos para disponibilizar os dados mais relevantes para toda a sua organização, incluindo acesso flexível aos dados e recursos avançados de preparação de dados. Os sólidos recursos de segurança e governança colocam os dados nas mãos das pessoas certas e garantem que os usuários possam encontrar os conteúdos precisos e atualizados de que precisam para tomar decisões.

Implante o Tableau onde quiser: no Linux ou no Windows, na infraestrutura local, na nuvem pública, como uma solução SaaS totalmente hospedada ou até mesmo incorporado em aplicativos e portais da Web. Trabalhe com dados de qualquer tamanho, formato e tipo, seja localmente, em aplicativos na nuvem ou em arquivos sem formatação, e analise seus dados onde quer que eles estejam armazenados, em tempo real ou na memória. Além disso, oferecemos um conjunto completo de APIs que garante a extensibilidade. Flexibilidade e liberdade de escolha fazem parte da filosofia do Tableau.

A avaliação de uma solução não termina no software. Também é necessário considerar questões como o método de implementação, a capacitação, a escalabilidade e o suporte da solução para garantir a adoção e o uso contínuo. Um dos recursos mais valiosos que diferencia o Tableau, acelera a implementação e garante um uso duradouro da ferramenta é a nossa comunidade. Felizmente, temos uma base mundial de usuários comprometidos, com mais de 150 mil participantes ativos nos fóruns da comunidade e 165 mil participantes nos 500 grupos de usuários de todo o mundo. Muitas vezes, ouvimos de nossos clientes que “com a ajuda da comunidade, é praticamente impossível não ter sucesso”.

Por fim, tudo que fazemos gira em torno da nossa missão de ajudar as pessoas a ver e a entender seus dados. Nós nos especializamos exclusivamente no mercado de análise e BI moderno, com um investimento inigualável em pesquisa e desenvolvimento. Nosso foco é desenvolver conhecimentos em dados e comunidades internas que impulsionem o sucesso contínuo à medida que sua estratégia de dados e suas necessidades comerciais evoluírem e crescerem.

“Mudamos de direção com um aumento da nossa implementação para 12 mil usuários do Tableau e uma nova equipe de líderes dedicada a atingir o objetivo de trazer análises de autoatendimento para nossa empresa. Queríamos ter um ambiente mais acolhedor e inspirador, e os usuários também embarcaram nessa jornada.”

- Gessica Briggs-Sullivan, administradora do Tableau Server da Charles Schwab

[Saiba como a Charles Schwab expandiu sua adoção do Tableau e seu Centro de Excelência >](#)

SOBRE O TABLEAU

O Tableau é uma plataforma de business intelligence visual completa, fácil de usar e voltada para empresas que ajuda as pessoas a ver e a entender os dados com análises de autoatendimento ágeis em qualquer escala. Seja na infraestrutura local ou na nuvem, no Windows ou no Linux, o Tableau aproveita seus investimentos prévios em tecnologia e se adapta às suas necessidades à medida que seu ambiente de dados evolui e cresce. Explore todo o potencial dos seus recursos mais valiosos: os dados e as pessoas.

Recursos adicionais:

[Tableau para a empresa: uma visão geral de TI](#)

[Análise de autoatendimento governada e escalonável](#)

[Guia de avaliação de BI e análises modernas](#)

[Por que a TI e os profissionais de BI escolhem o Tableau](#)

[Por que adotar a abordagem moderna de BI?](#)

