



Quatre moyens de développer la BI dans les services financiers

Mike Crook
Directeur de l'analytique financière, Tableau

Tom Gleason
Vice-président Finance, Tableau



À LA RECHERCHE DU TEMPS PERDU

Chaque jour, des millions de professionnels de la finance extraient des données depuis différents systèmes de reporting et diverses plates-formes, qu'ils importent ensuite dans des feuilles de calcul afin de poser des milliers de questions et y répondre. Pour de nombreuses raisons évidentes, comme le transfert et la compilation de données, les calculs dans un ensemble de données, et bien d'autres, Excel est souvent l'outil de prédilection pour rassembler des données éparses et approfondir les analyses. Pourtant, les feuilles de calcul permettent d'utiliser uniquement des sous-ensembles de données limités pour les analyses ad hoc, qui produisent des réponses partielles et vous obligent à répéter sans cesse les processus manuels de reconstruction et de requêtes. Or, cette habitude tenace présente un inconvénient majeur : elle prend énormément de temps.



Alors que les processus et technologies d'analytique financière sont en constante évolution, avec des outils tels qu'Anaplan, Salesforce et NetSuite, les services financiers modernes se doivent d'obtenir des informations exploitables plus rapidement grâce à des ressources qui permettent d'éviter les transferts manuels et les rapports statiques. Leur objectif : parvenir à unifier l'ensemble de leurs données avec davantage de rapidité et de précision et glaner des informations en temps réel. Et aujourd'hui plus que jamais, ils doivent orienter leurs investissements existants vers la technologie et les ressources humaines afin de développer l'analytique en libre-service dans toute l'entreprise.

Selon un [rapport de Deloitte](#) (en anglais), 61 % des directeurs financiers déclarent que les éléments les plus déterminants pour la stratégie à long terme de leur entreprise sont la disponibilité de nouvelles données et la capacité à synthétiser les données pour faciliter le processus décisionnel.



61%

des directeurs financiers déclarent que l'élément le plus déterminant pour la stratégie à long terme de leur entreprise est la disponibilité de **nouvelles données**

Il existe une meilleure solution

Et si les professionnels de la finance pouvaient élaborer tous leurs rapports plus rapidement et accélérer leurs cycles de questions-réponses ad hoc ? Et s'ils avaient la possibilité d'améliorer l'exploration des données dans toute l'entreprise même au sein des solutions technologiques existantes et des bases de données volumineuses et disparates ?

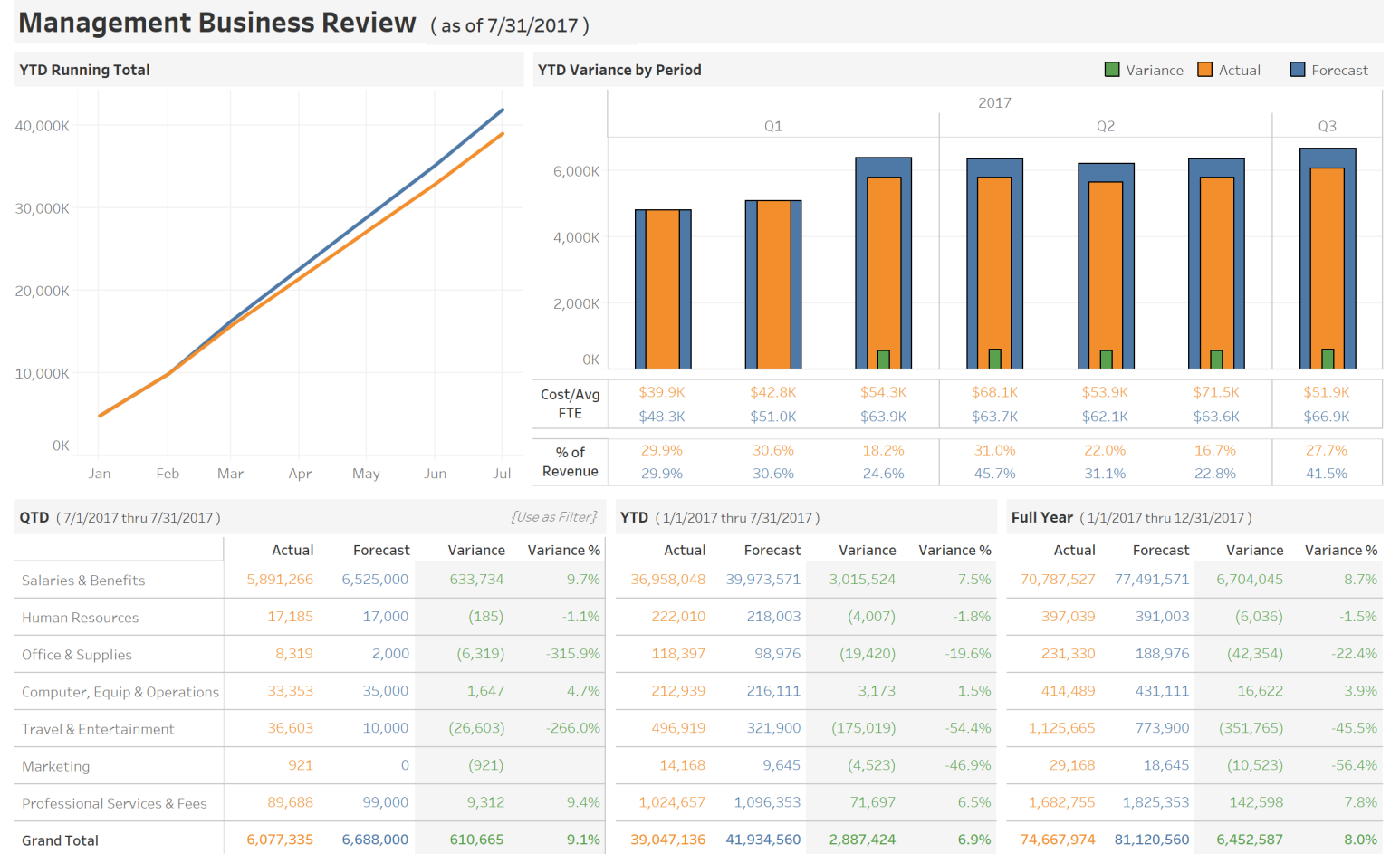
L'analytique en libre-service

Les services financiers modernes enrichissent leurs processus existants avec l'analytique en libre-service afin de produire des données plus rapidement exploitables par les utilisateurs métier.



Un rapide exemple visuel

Ce tableau de bord intitulé Management Business Review (MBR) utilise les données relatives aux équivalents temps plein (ETP), aux dépenses et au chiffre d'affaires. Ces données sont tirées de sources de données en direct, contenant des chiffres réels et des prévisions issus de systèmes source totalement différents. Au lieu que l'équipe en charge de la planification et de l'analyse financière doive répéter les mêmes analyses manuelles, l'analytique visuelle propose une source unique d'informations, permettant aux utilisateurs de poser des questions en utilisant les données issues de tous les services, et d'obtenir des réponses en quelques clics seulement. Ainsi, tous les utilisateurs peuvent consulter les indicateurs stratégiques et les KPI sans avoir à recommencer leurs analyses ou lancer de nouveaux calculs chaque fois qu'une nouvelle question est posée. Cliquez sur le [tableau de bord](#) pour l'essayer.



Même si les feuilles de calcul peuvent être très utiles, l'analytique peut améliorer l'analyse financière par bien des aspects dans de nombreux cas d'utilisation et faire économiser un temps précieux aux équipes financières. Voici quatre étapes pour bien démarrer :

1. UNIFIER ET UTILISER L'ENSEMBLE DE VOS DONNÉES

2. FAIRE ÉVOLUER ET RÉPÉTER VOS ANALYSES PLUS RAPIDEMENT

**3. RÉVÉLER LES INFORMATIONS EXPLOITABLES GRÂCE À L'ANALYTIQUE
INTERACTIVE AD HOC**

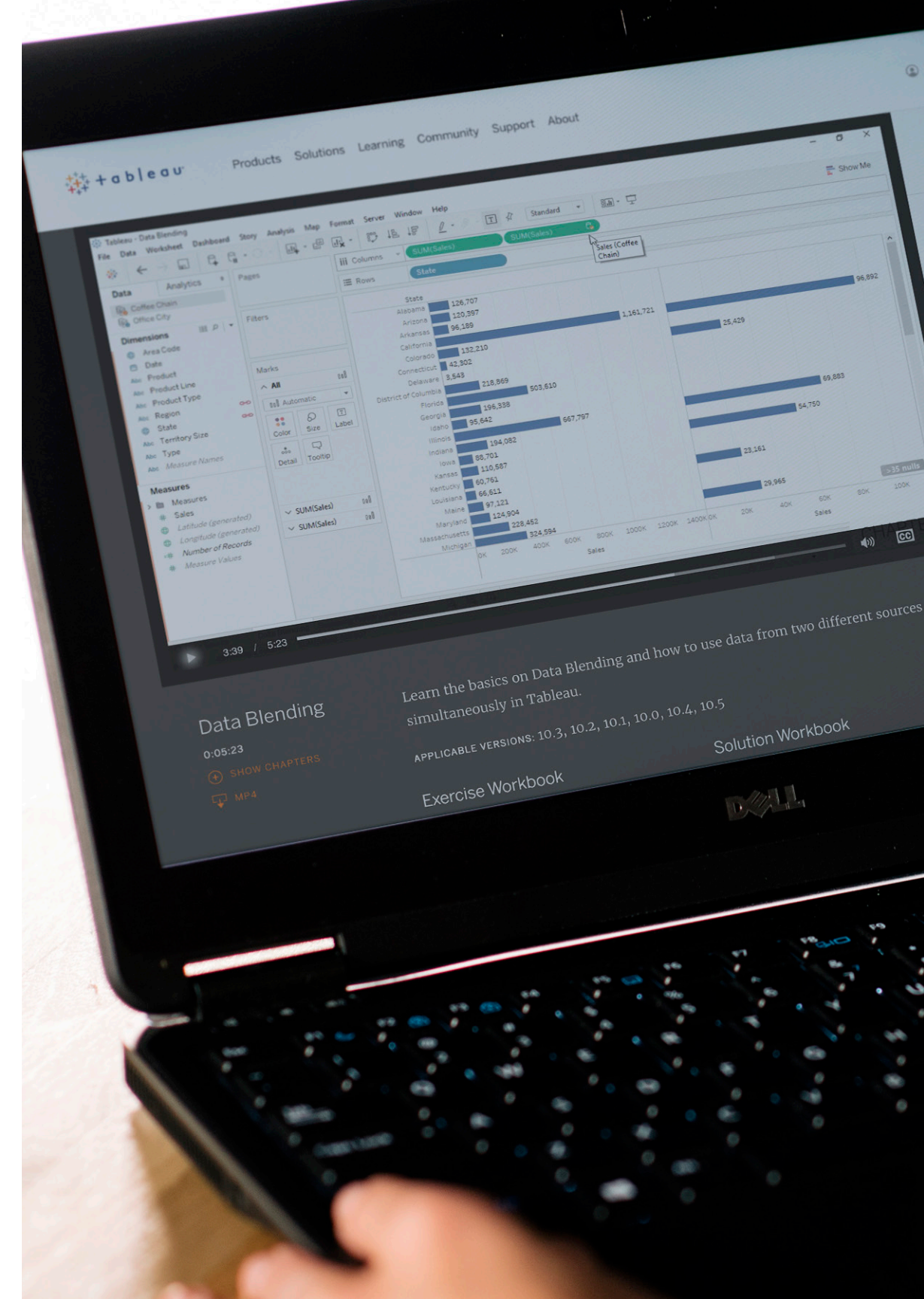
4. AMÉLIORER LA COLLABORATION GRÂCE À L'ANALYTIQUE EN LIBRE-SERVICE

1. UNIFIER ET UTILISER L'ENSEMBLE DE VOS DONNÉES

Les données financières sont partout, quelle que soit la taille de votre entreprise. Vous souhaitez analyser en direct des données de planification des ressources d'entreprise (ERP) stockées dans un entrepôt, ou des données transactionnelles hébergées dans le cloud ? Ou vous préférez continuer à transférer des données RH et CRM dans différentes feuilles de calcul ? Désormais, vous pouvez combiner ces méthodes sur une seule et même plate-forme analytique et fusionner facilement vos données en fonction d'un champ commun pour obtenir des aperçus plus précis et holistiques. Et avec une plate-forme comme Tableau, les points de données à votre disposition sont illimités, contrairement aux feuilles de calcul.

Comment ?

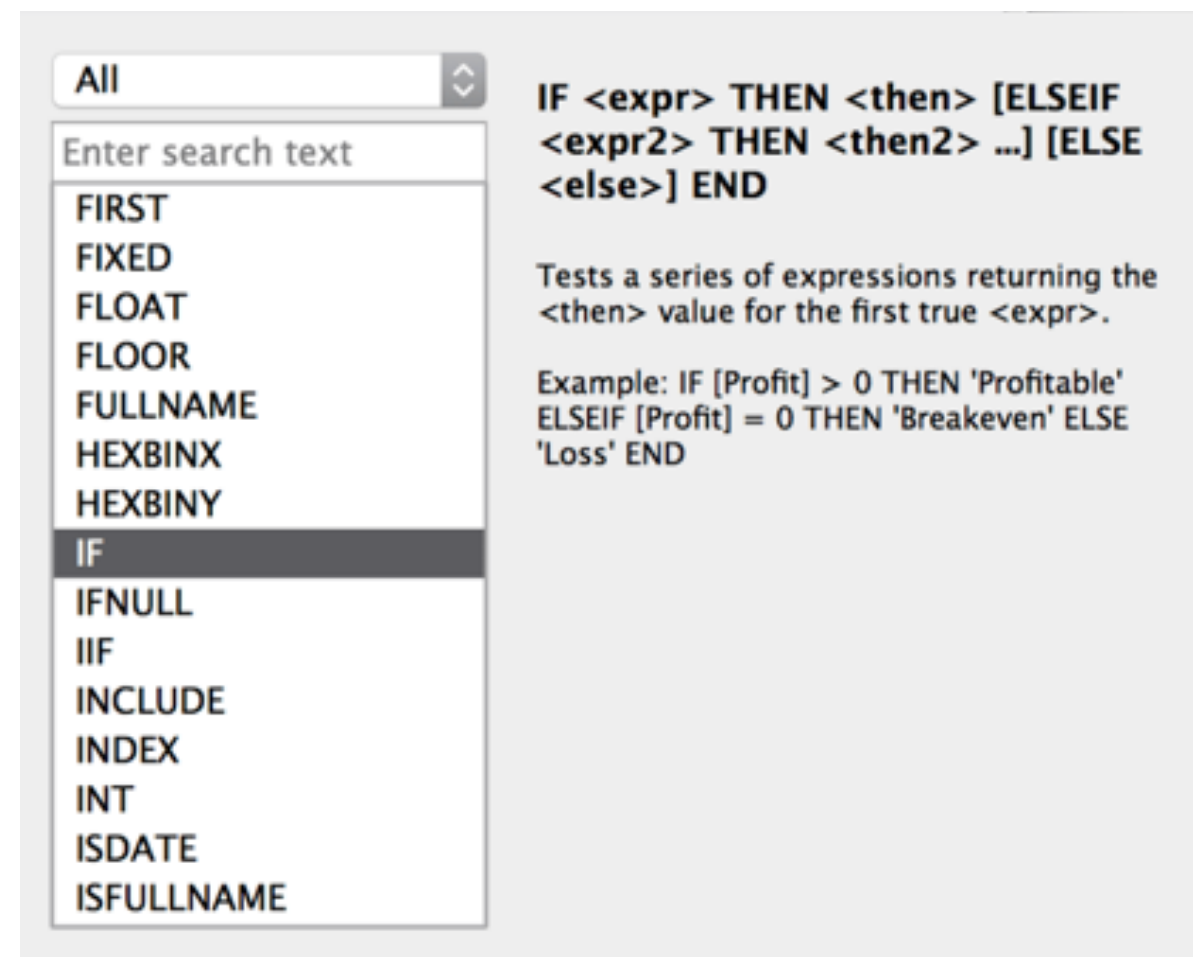
Pour le service financier, l'unification des données peut paraître difficile à mettre en œuvre. Mais rassurez-vous, vous aurez toujours la possibilité d'utiliser vos infrastructures et sources de données existantes. Voici un [didacticiel rapide](#) pour apprendre à fusionner vos données en fonction d'un champ commun.



Davantage de temps consacré à l'analyse

Une fois vos données connectées et unifiées à l'aide d'une plate-forme de BI, vous serez en mesure non seulement de sélectionner des ensembles de données quelle que soit la source et choisir les mesures avec lesquelles travailler, mais aussi de consacrer beaucoup plus de temps aux analyses approfondies dans un environnement visuel, en posant vos questions et en y répondant au fur et à mesure. Vous pourrez toujours utiliser les formules et fonctions que vous connaissez et appréciez, comme RECHERCHE ou SI/ALORS, pour ne pas vous sentir dépaysé par rapport aux feuilles de calcul.

Découvrez plus en détail comment passer des feuilles de calcul à Tableau avec notre guide [How to Excel with Tableau](#).



The image shows a screenshot of a Tableau interface. On the left, a dropdown menu is open, displaying a list of functions. The 'All' category is selected at the top. The list includes: FIRST, FIXED, FLOAT, FLOOR, FULLNAME, HEXBINX, HEXBINY, IF (highlighted), IFNULL, IIF, INCLUDE, INDEX, INT, ISDATE, and ISFULLNAME. On the right, the 'IF' function is described. The syntax is: **IF <expr> THEN <then> [ELSEIF <expr2> THEN <then2> ...] [ELSE <else>] END**. The description states: 'Tests a series of expressions returning the <then> value for the first true <expr>.' An example is provided: 'Example: IF [Profit] > 0 THEN 'Profitable' ELSEIF [Profit] = 0 THEN 'Breakeven' ELSE 'Loss' END'.

Exemple concret de difficultés de reporting : Zedi et son goulot d'étranglement Excel

Zedi, l'une des principales entreprises de technologies et de services gaziers et pétroliers, avait besoin d'unifier l'ensemble de ses données financières, notamment celles tirées de Microsoft Dynamics GP, afin de créer une source unique d'informations fiables.

Ce sont les chefs de produit qui sont responsables des rapports sur les bénéfices, pertes et résultats financiers des différentes branches d'activité et des différentes solutions. L'équipe financière avait donc besoin d'extraire les données de Microsoft Dynamics, puis de les importer dans Microsoft Access et enfin dans Excel pour les analyser.

Ce processus laborieux entraînait donc des cycles de reporting très longs, prenant jusqu'à deux jours par mois, pour chacun des sept chefs de produit de Zedi.



1. UNIFIER ET UTILISER L'ENSEMBLE DE VOS DONNÉES

De plus, les données « étaient incohérentes, et chacun avait ses propres graphiques et ses propres filtres », se souvient Doug Watt, directeur des produits technologiques chez Zedi. La confusion régnait entre les chefs de produit et l'équipe financière, et les données ont fini par être mises en doute.

Zedi gagne deux semaines par mois pour ses cycles de reporting financier

Grâce à des données unifiées et des tableaux de bord analytiques, [l'équipe financière de Zedi](#) propose à l'ensemble de l'entreprise des rapports financiers qui constituent des sources uniques d'informations. « [L'équipe financière] contrôle la méthode et l'heure d'extraction des données, et détermine les données pertinentes », ajoute Doug Watt.

En mettant en place un reporting centralisé pour les données financières et opérationnelles, Zedi gagne deux semaines de reporting par mois. Les employés peuvent ainsi se concentrer sur les projets plus stratégiques qui favorisent le développement de l'entreprise.

« [L'équipe financière] contrôle la méthode et l'heure d'extraction des données, et détermine les données pertinentes. »

Doug Watt
directeur des produits technologiques, Zedi

2. FAIRE ÉVOLUER ET RÉPÉTER VOS ANALYSES PLUS RAPIDEMENT

Que vos feuilles de calcul soient pleines à craquer, que vous travailliez avec des ensembles de données réduits ou que vous exécutiez des macros et calculs complexes, l'attente peut souvent s'avérer pénible. Vous ne pouvez pas vous permettre de passer du temps à identifier les ensembles de données qui vous sont utiles ou non ou à actualiser vos calculs.

Vous avez juste besoin de pouvoir itérer plus rapidement vos analyses existantes, pour interroger vos données et trouver des réponses sans devoir sans cesse recommencer. Une fois vos données unifiées, faites franchir un nouveau cap à vos analyses grâce à l'analytique en libre-service.

2. FAIRE ÉVOLUER ET RÉPÉTER VOS ANALYSES PLUS RAPIDEMENT

Gestion des valeurs inhabituelles avec l'analytique

Nos cerveaux sont capables de voir et de comprendre les visuels en quelques secondes. En intégrant les visuels à votre processus d'analytique financière, vous passez à la vitesse supérieure. Rien de plus simple que de trouver et de gérer les valeurs inhabituelles !

L'analytique visuelle permet d'identifier et d'isoler les valeurs inhabituelles, de déceler des tendances cachées, de montrer des situations géographiques et de modeler le futur dans un but d'anticipation.

Hotel Stay



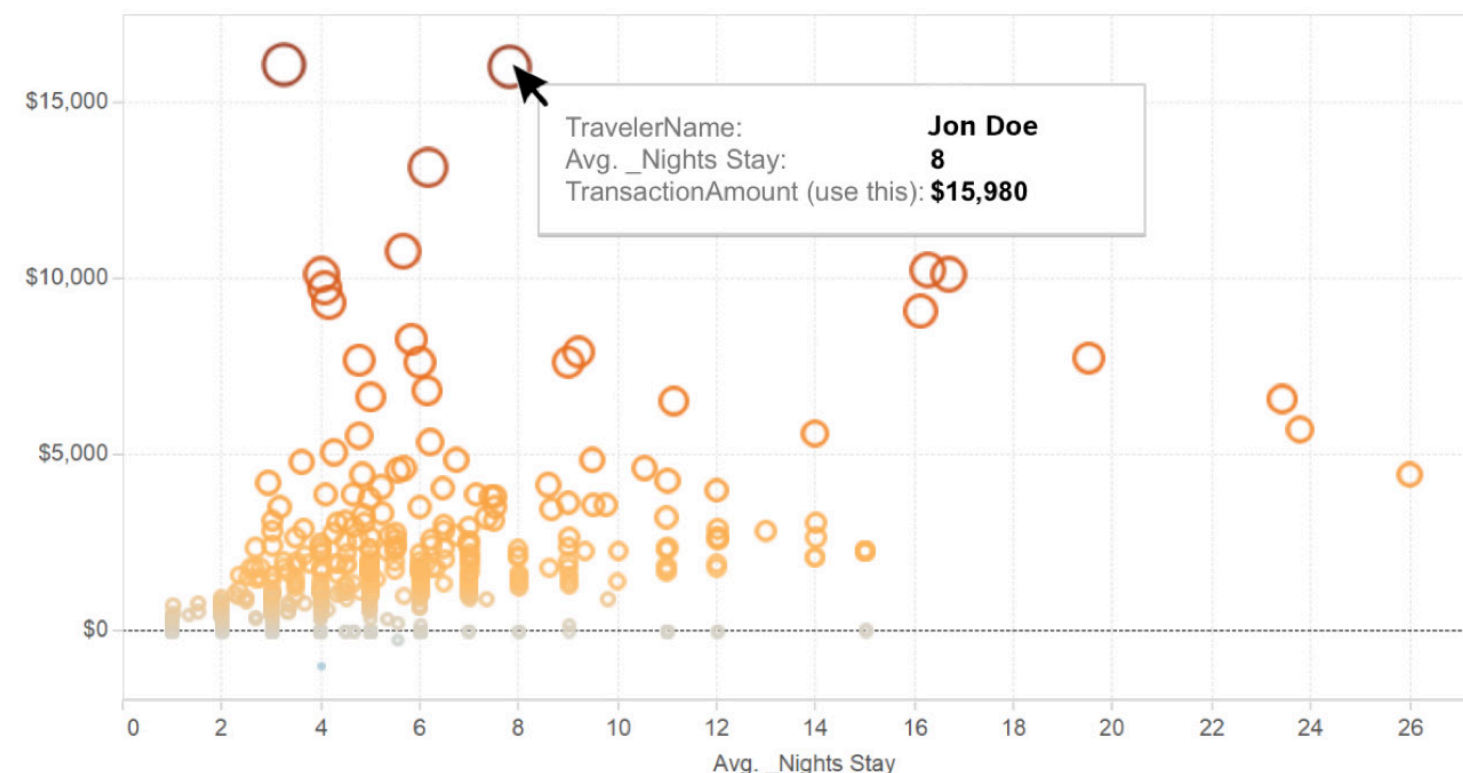
TravelerCate..	VendorName	Hotel City	TransactionType	Travel Start Date Time	Travel End Date Time	Week day of Trav..	Week day of Tra..	Week _Nigh day o ts Sta	
Employee	ARIA Resort & Casino	Las Vegas	Hotel purchase	6/24/2017	6/30/2017	Sat	Fri	6	\$1,274
	Carton Hotel Singapore	Singapore	Hotel reservation	8/27/2017	9/5/2017	Sun	Tue	9	\$2,261
	Courtyard by Marriott Tokyo Ginza	Tokyo	Hotel purchase	8/20/2017	8/27/2017	Sun	Sun	7	\$1,984
	Hyatt Regency Sydney	Sydney	Hotel reservation	3/30/2016	4/5/2016	Wed	Tue	6	\$1,157
	Novotel London Blackfriars	London	Hotel reservation	5/7/2016	5/17/2016	Sat	Tue	10	\$2,926
			Hotel purchase	7/17/2017	7/25/2017	Mon	Tue	8	\$2,141
			Hotel reservation	7/17/2017	7/25/2017	Mon	Tue	8	\$2,122
			Hotel refund	7/17/2017	7/25/2017	Mon	Tue	8	(\$2,141)
			Hotel reservation	5/29/2016	6/7/2016	Sun	Tue	9	\$2,007
		Singapore							
		Pan Pacific Singapore							

Exemple concret : valeurs inhabituelles relatives aux déplacements et aux dépenses

Ce tableau de bord utilise les données de déplacements et de dépenses d'Egencia pour illustrer les nuitées d'hôtel du samedi soir. Les utilisateurs peuvent rapidement survoler et identifier les valeurs inhabituelles, mais ce n'est pas tout : ils peuvent aussi cliquer sur un repère pour en afficher les détails et trouver les dates exactes pour chaque nuitée, la localisation, le nom de l'hôtel et les frais engagés.

[En savoir plus](#) sur l'utilisation de l'analytique avec les données relatives aux déplacements et aux dépenses.

Hotel Saturday Night Stay



TravelerName	TravelerCate..	VendorName	Hotel City	TransactionType	Travel Start Date Time	Travel End Date Time	Week day of Trav..	Week day o f Tra..	_Nigh ts Sta y	
Jon Doe	Employee	ARIA Resort & Casino	Las Vegas	Hotel purchase	6/24/2017	6/30/2017	Sat	Fri	6	\$1,274
		Carlton Hotel Singapore	Singapore	Hotel reservation	8/27/2017	9/5/2017	Sun	Tue	9	\$2,261
		Courtyard by Marriott Tokyo Ginza	Tokyo	Hotel purchase	8/20/2017	8/27/2017	Sun	Sun	7	\$1,984
		Hyatt Regency Sydney	Sydney	Hotel reservation	3/30/2016	4/5/2016	Wed	Tue	6	\$1,157
		Novotel London Blackfriars	Hotel reservation	5/7/2016	5/17/2016	Sat	Tue	10	\$2,926	
			Hotel purchase	7/17/2017	7/25/2017	Mon	Tue	8	\$2,141	
			Hotel reservation	7/17/2017	7/25/2017	Mon	Tue	8	\$2,122	
		Hotel refund	7/17/2017	7/25/2017	Mon	Tue	8	(\$2,141)		
		Pan Pacific Singapore	Singapore	Hotel reservation	5/29/2016	6/7/2016	Sun	Tue	9	\$2,007

2. FAIRE ÉVOLUER ET RÉPÉTER VOS ANALYSES PLUS RAPIDEMENT

PepsiCo identifie plus rapidement les valeurs inhabituelles et les tendances

PepsiCo avait l'habitude de produire des prévisions de vente qui imposaient à l'équipe CPFR (Collaborative Planning, Forecasting, and Replenishment) de créer un outil dans Microsoft Access combinant les données de vente des distributeurs et les données d'approvisionnement de PepsiCo, ce qui pouvait prendre jusqu'à six mois.

L'équipe s'appuyait principalement sur Excel pour réaliser ses analyses, ce qui créait d'importants volumes de données désordonnées. Elle ne pouvait repérer efficacement les erreurs, qui pouvaient avoir des conséquences financières importantes. Un rapport dans lequel un produit est manquant peut par exemple se traduire par un manque à gagner.

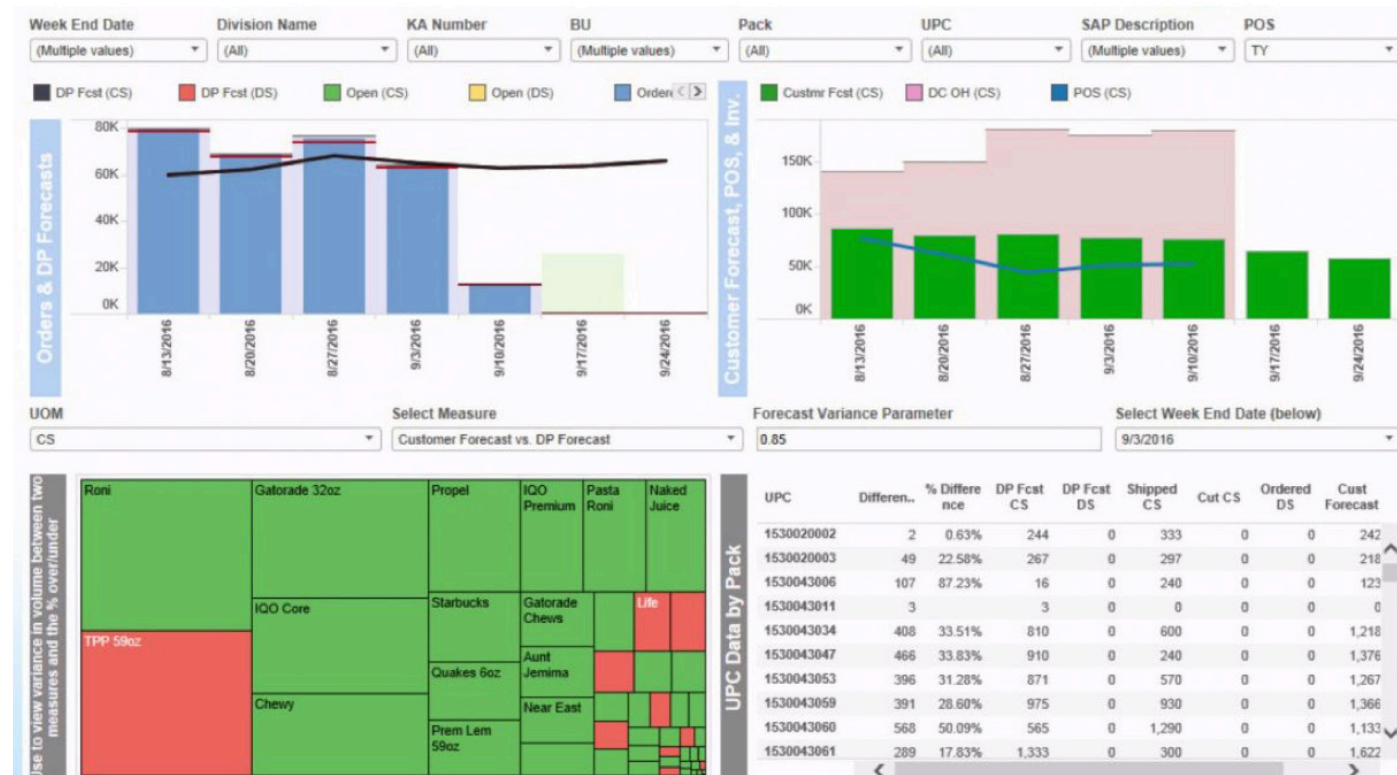


2. FAIRE ÉVOLUER ET RÉPÉTER VOS ANALYSES PLUS RAPIDEMENT

Grâce à Tableau, qui unifie les données et joue le rôle de plate-forme de BI, les cycles de questions-réponses de PepsiCo, relatifs aux stocks, à la logistique et aux finances, ont pu être adaptés à l'échelle de l'entreprise.

Les tableaux de bord visuels permettent aux analystes financiers de repérer plus rapidement les tendances et les données atypiques et d'anticiper la demande future afin d'aider l'entreprise à réaliser des économies.

Grâce à l'analytique, l'équipe CPFR de PepsiCo peut désormais anticiper les tendances, et ajuster et optimiser ses ventes pour améliorer ses résultats. « Nous sommes en mesure de transformer les données issues de nos clients pour les présenter de manière à faciliter leur compréhension, et ce plus rapidement que nos concurrents », explique Mike Riegling, analyste pour la chaîne d'approvisionnement de PepsiCo.



Voici un échantillon de tableau de bord CPFR (Collaborative Planning, Forecasting, and Replenishment) de PepsiCo. [En savoir plus](#) sur la manière dont l'analytique visuelle permet à PepsiCo d'améliorer ses rapports financiers.

3. RÉVÉLER LES INFORMATIONS EXPLOITABLES GRÂCE À L'ANALYTIQUE INTERACTIVE AD HOC

L'analytique ne se résume pas à la création de graphiques attrayants. Elle est interactive, se connecte à des sources de données en direct et offre une analyse non pas de la semaine ou du mois précédent, mais en temps réel. La BI est capable de transformer des rapports statiques en tableaux de bord interactifs et automatisés auxquels tous les collaborateurs peuvent accéder à tout moment pour obtenir des informations exploitables d'une grande précision.

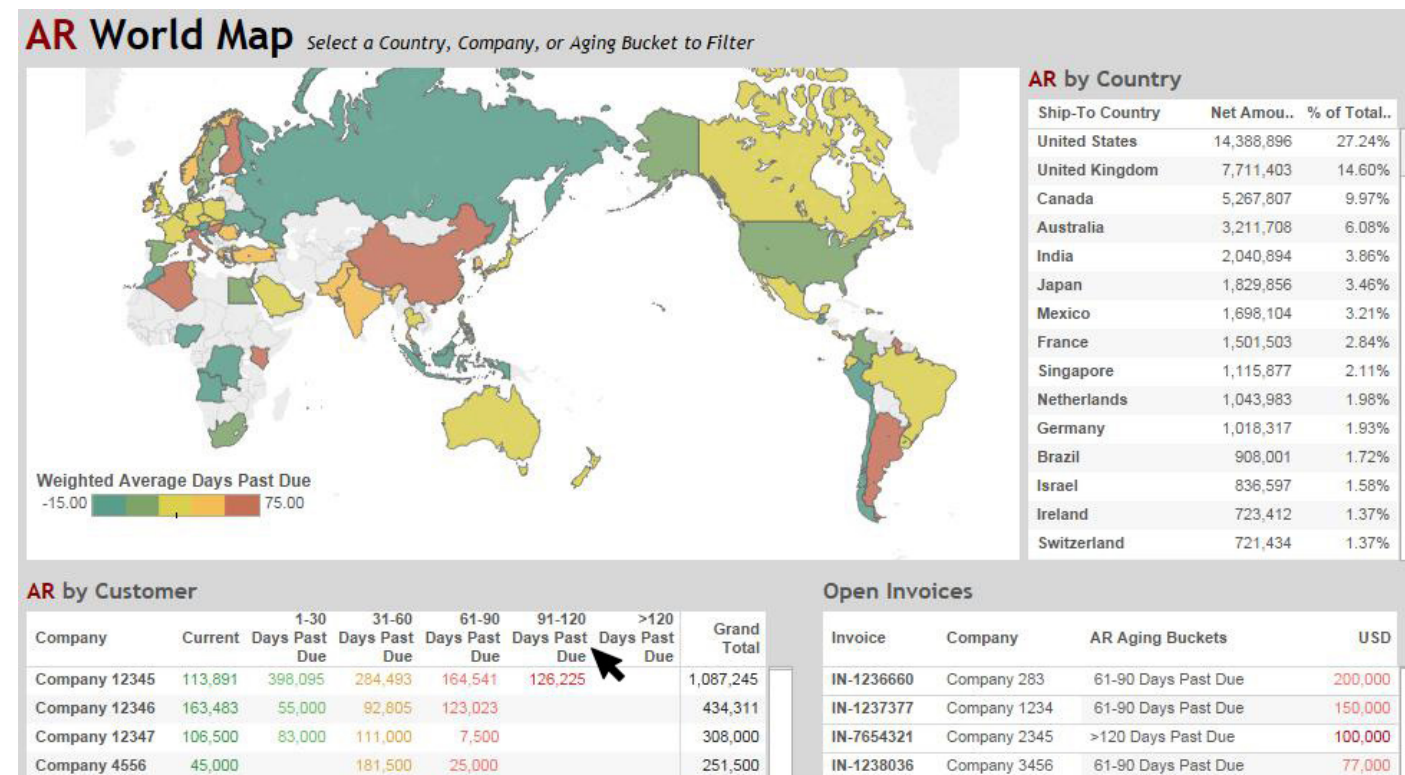
Le service financier peut ainsi se délester de la gestion des formules endommagées ou des erreurs humaines et consacrer davantage de temps à l'interaction dynamique avec les données afin de déceler et explorer les informations cruciales provenant des données inhabituelles.

3. RÉVÉLER LES VALEURS INHABITUELLES GRÂCE À L'ANALYTIQUE INTERACTIVE AD HOC

Ce tableau de bord utilise des données tirées de NetSuite et relatives aux factures non payées. L'équipe de comptabilité clients peut interagir avec ce tableau de bord pour, par exemple, gérer les rapports mensuels qui se recourent, comprendre les tendances de paiement par pays et suivre les factures en souffrance.

Ce classeur est interactif ; par conséquent, en explorant et en cliquant sur l'analyse visuelle, les utilisateurs peuvent trouver de nouvelles informations exploitables qu'ils ne cherchaient pas nécessairement. Par exemple, si un directeur financier cherche à savoir combien de factures sont impayées depuis plus de 120 jours, il lui suffit de cliquer sur un filtre pour révéler les résultats.

Une fois le filtre appliqué, l'utilisateur trouve les factures en souffrance correspondantes et peut en consulter les informations détaillées. Il pourra aussi découvrir que la majorité du solde impayé provient d'une seule et même entreprise, comme dans l'exemple ci-contre, avec Company 2345.



Open Invoices

Invoice	Company	AR Aging Buckets	USD
IN-7654321	Company 2345	>120 Days Past Due	100,000
IN-1234567	Company 5678	>120 Days Past Due	50,000
IN-1234080	Company 9990	>120 Days Past Due	10,445
Grand Total			160,445

3. RÉVÉLER LES VALEURS INHABITUELLES GRÂCE À L'ANALYTIQUE INTERACTIVE AD HOC

Cette découverte génère donc d'autres questions. Le comptable peut se demander pourquoi cette entreprise présente de tels retards de paiements. La plate-forme analytique étant également connectée aux données CRM de l'entreprise, le même utilisateur peut effectuer davantage d'analyses ad hoc pour faire d'autres découvertes. Les données CRM peuvent également révéler qu'il existe d'autres problèmes non résolus. En approfondissant l'analyse, il est par exemple possible de découvrir que l'entreprise a récemment fait l'objet d'une acquisition, ce qui a entraîné des retards de paiement.

Ce qui a commencé comme une simple interrogation spécifique sur des factures en souffrance a finalement révélé un problème plus systémique dont personne n'avait conscience. La capacité à déceler des valeurs inhabituelles grâce à des analyses ad hoc et accessibles peut changer la donne pour les décisions métier et financières au quotidien.

4. AMÉLIORER LA COLLABORATION GRÂCE À L'ANALYTIQUE EN LIBRE-SERVICE

Excel est un très bon outil pour l'élaboration de modèles financiers détaillés. Mais que se passe-t-il lorsque le service financier a besoin de partager ces informations avec les parties prenantes des autres services ?

Les utilisateurs qui ne font pas partie des équipes financières ne comprennent pas forcément les modèles Excel, et le recours à des visualisations va faciliter leur compréhension et générer des conversations plus productives pour tous les utilisateurs, quel que soit leur rôle dans l'entreprise. Par ailleurs, si vous partagez un rapport Excel ou un fichier PDF statique, les différents intervenants ne pourront pas poser leurs propres questions et interagir directement avec votre rapport.

4. AMÉLIORER LA COMMUNICATION DES INFORMATIONS EXPLOITABLES DANS TOUTE L'ENTREPRISE

Avec les tableaux de bord visuels interactifs, la collaboration fait partie intégrante du cycle analytique de l'entreprise. Aucune configuration ou extension n'est nécessaire pour partager des données ou travailler à plusieurs dessus. Chaque utilisateur étant en mesure d'utiliser le tableau de bord pour trouver des réponses à ses propres questions, les analystes financiers recevront moins de requêtes redondantes.

Les équipes financières peuvent publier et [partager des tableaux de bord](#) avec toutes les personnes avec lesquelles elles souhaitent collaborer. Elles peuvent également définir des alertes basées sur les données, pour repérer immédiatement la fréquence à laquelle leurs rapports sont consultés et utilisés. Les connexions de données en direct permettent d'éviter que les rapports générés ne deviennent immédiatement obsolètes, alors que c'est souvent le cas pour les rapports Excel statiques. Cette [démonstration](#) vous permettra d'en savoir plus sur la rationalisation du reporting dans l'entreprise.

Swedish Medical améliore la collaboration autour du reporting d'entreprise

À la fin de l'année 2012, [Swedish Medical](#) cherchait à augmenter l'impact que les analyses du service financier et des autres services ont sur l'ensemble de l'entreprise. « Nous souhaitons une solution efficace qui soit accessible à tous, pas uniquement réservée aux analystes », indique David Delafield, directeur financier du Swedish Medical Group.

Les premiers tableaux de bord visuels avaient été conçus pour un nombre restreint de destinataires, mais les demandes d'accès ont augmenté de manière virale.

« Chaque semaine, nous recevons des e-mails de la part de nouveaux utilisateurs qui souhaitent accéder au système. Actuellement, nous ajoutons chaque semaine de nombreux nouveaux utilisateurs à notre plate-forme, et nous savons que l'impact en matière d'alignement et de simplification est très positif. Nous allons maintenant nous focaliser sur la conception de vues plus étendues et tenter de trouver des réponses à de nouvelles questions. »

David Delafield

directeur financier de Swedish Medical Group

À propos de Tableau

Pour gagner du temps et produire des analyses financières plus percutantes, vous n'avez pas à vous débarrasser de vos feuilles de calcul et procédures existantes. Intégrer l'ensemble de vos sources de données grâce à l'analytique visuelle est plus facile qu'il n'y paraît. Tableau aide les entreprises et les utilisateurs à baser davantage leurs décisions sur les données.

Vous pouvez rapidement vous connecter à vos données, les fusionner, les nettoyer, les visualiser et les analyser comme bon vous semble, même sans avoir de connaissances particulières en programmation. Apprenez-en plus sur l'utilisation de l'[analytique dans les données financières](#) et démarrez votre [essai gratuit](#) de Tableau dès aujourd'hui.

